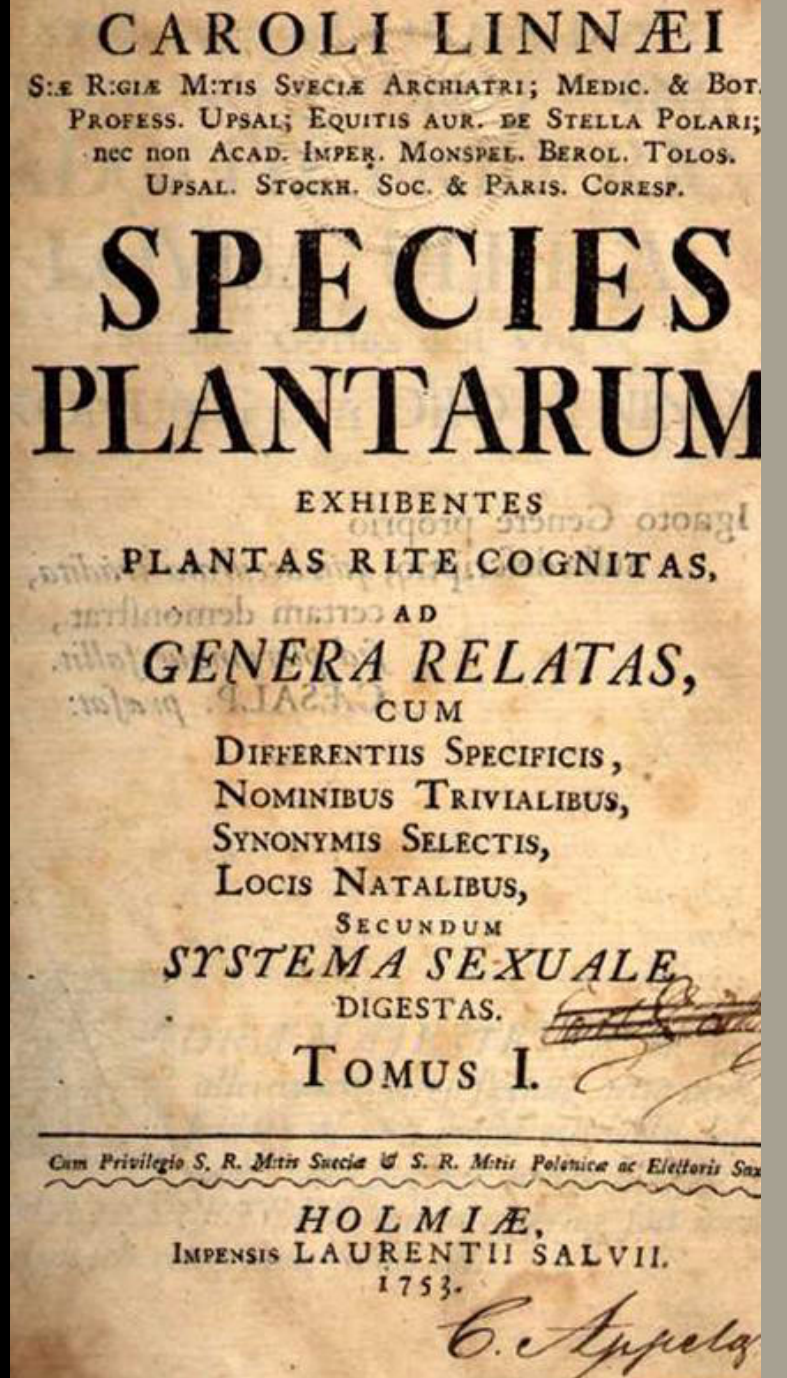


Principes de nomenclature et étymologie des noms scientifiques

"Comprendre l'origine et les règles des noms
scientifiques des plantes"

Alexandrine Mathieu





Mimosa pudica



Mimosa d'hiver

Acacia dealbata

Lotus corniculatus



Nelumbo nucifera

Lotus



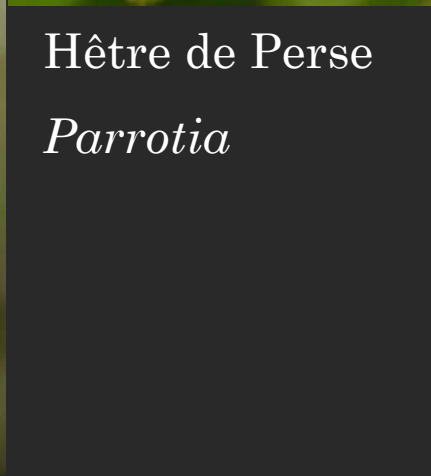
Hêtre austral

Nothofagus



Fagus

Hêtre commun



Hêtre de Perse

Parrotia



Vous avez
dit compliqué ?



Chelidonium majus

Linné



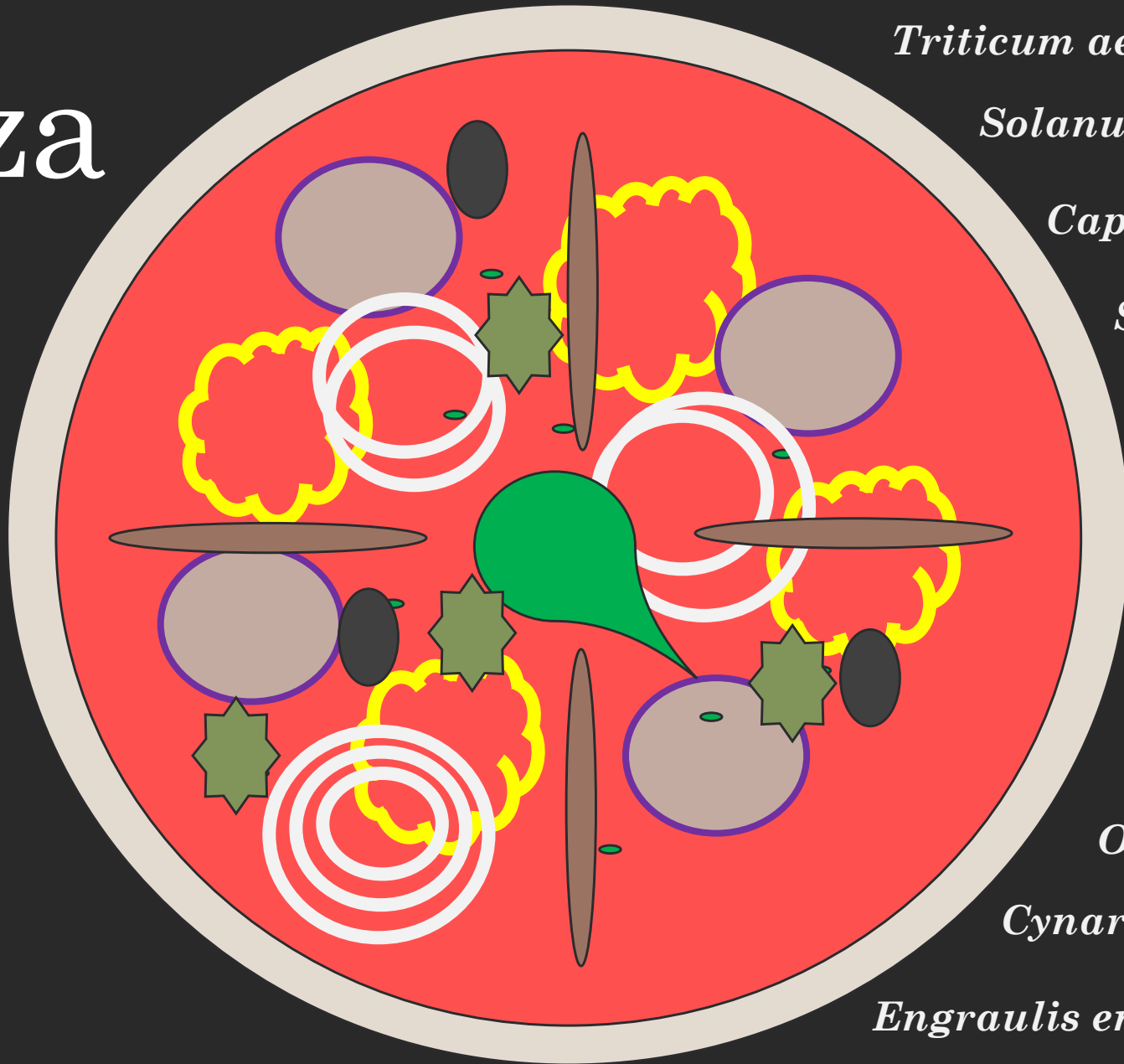
838 SYNGENESIA: POLYGAMIA ÆQUALIS.

cannabinum 10. EUPATORIUM foliis digitatis. *Hort. cliff.* 396. *Fl. suec.* 665. *Mat. med.* 380. *Roy. lugdb.* 155.
Eupatorium cannabinum. *Bauh. pin.* 320.
Eupatorium adulterinum. *Fuchs. hist.* 265.
Habitat in Europa ad aquas.

* *Calycibus octofloris.*

purpureum. 11. EUPATORIUM foliis subverticillatis lanceolato-ovatis ferratis petiolatis rugosis.
Eupatorium foliis verticillatis. *Cold. noveb.* 180.
Eupatorium foliis ovato-lanceolatis obtuse ferratis in petiolos desinentibus. *Gron. virg.* 93.
Eupatorium enulæ folio. *Corn. canad.* 72. t. 72
Eupatorium canadense elatius, longioribus foliis rugosis integris & caulibus ferrugineis. *Moris. hist.* 3. p. 97. f. 7. t. 13. f. 4.
β. Eupatorium foliis lanceolato-ovatis ferratis petiolatis, caule erecto. *Hort. cliff.* 396. *Roy. lugdb.* 155.
Eupatorium novæ angliæ, urticæ foliis, floribus purpurascens, caule maculato. *Herm. par.* 158. t. 158. *Moris. hist.* 3. p. 97. f. 7. t. 18. f. 3. *Raj. suppl.* 187.
Habitat in America septentrionali. &
Caulis teres, erectus, viridis, punctis linearibus longitudinalibus purpurascens. Folia terna, quaterna, f. sena, lato-lanceolata f. lanceolato-ovata, serrata, rugosa, scabriuscula, petiolata, utrinque viridia. Corymbus terminalis. Calyces florum inæqualiter. Flosculi octo, Corollis albidis, Antheris purpureis, stylis longissimis.

Pizza



Triticum aestivum L.

Solanum lycopersicum L.

Capsicum annuum L.

Solanum melongena L.

Capparis spinosa L.

Allium cepa L.

Olea europaea L.

Ocimum basilicum L.

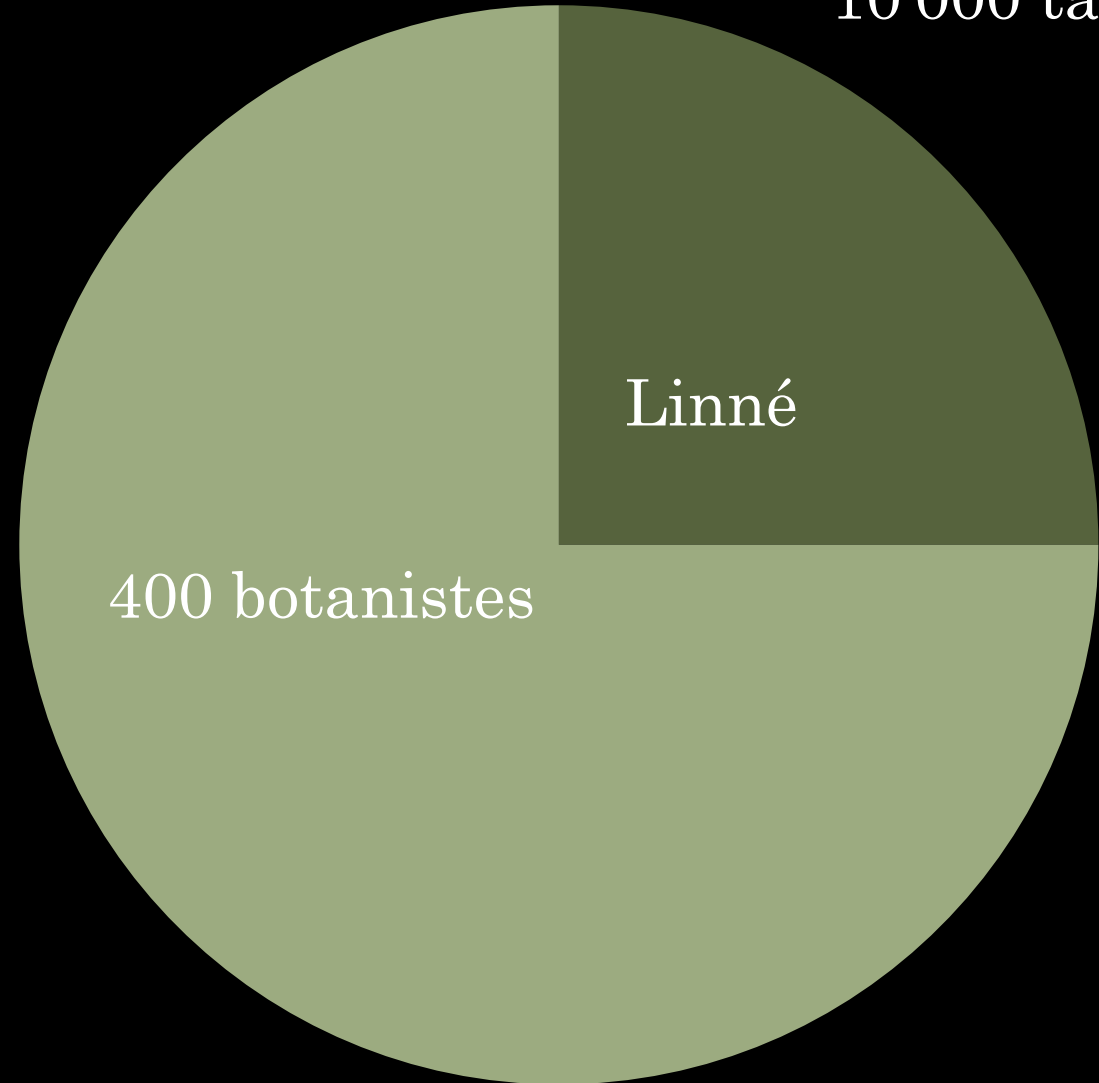
Origanum vulgare L.

Cynara scolymus L.

Engraulis encrasicolus Linnaeus

Jardin Botanique de Genève

10'000 taxons



Linné

le code international de nomenclature pour les algues, les champignons et les plantes (CIN)

Edicte les règles permettant de former les noms de taxons

Il est indépendant de la nomenclature zoologique et est régit par des règles différentes

Mise à jour tous les 6 ans

typification



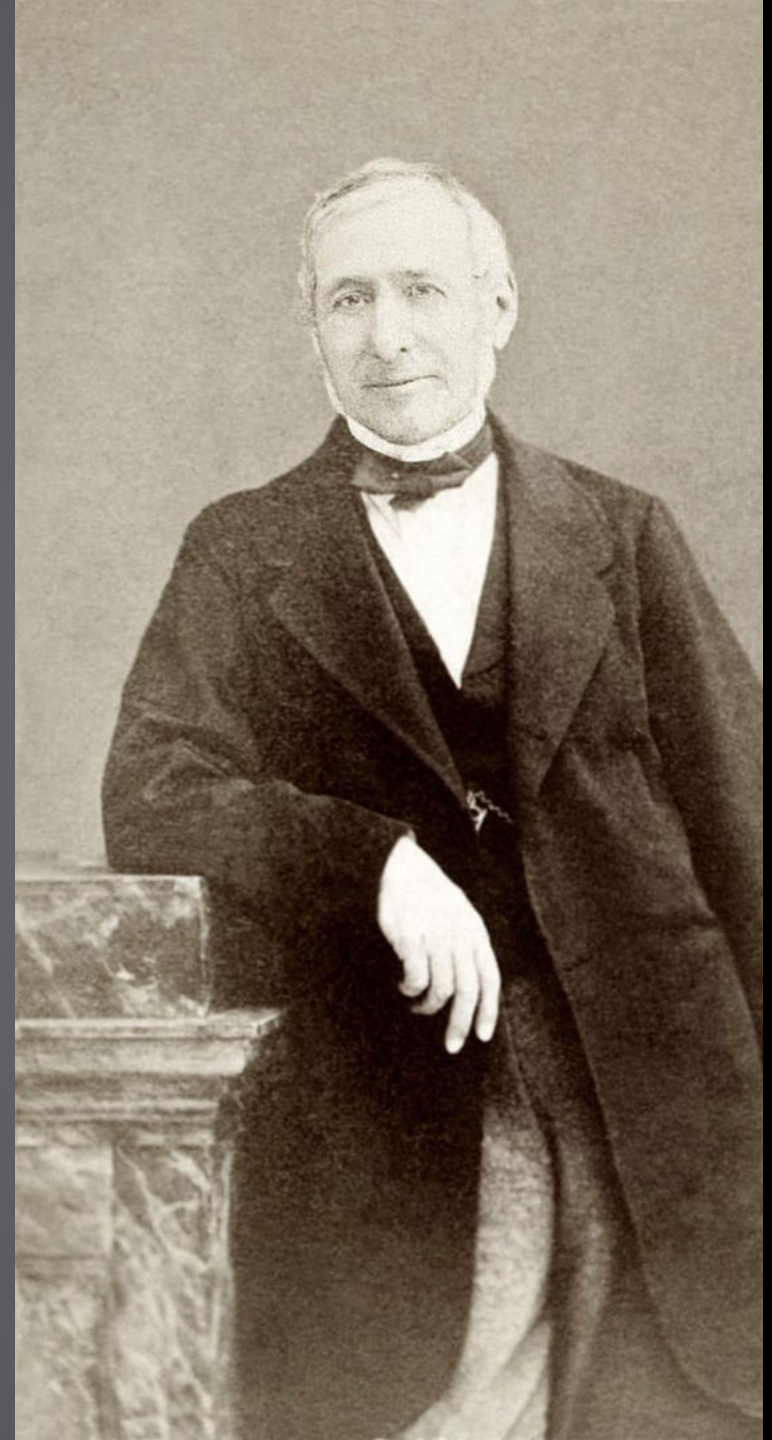
le code international de nomenclature pour les algues, les champignons et les plantes (CIN)

Quelques exemples de règles de création de nom

Le nom du taxon peut venir de n'importe quelle langue ou même être inventé

Les taxons sont composés d'une seule langue

On peut utiliser un nom propre mais pas le sien : hommage



Pourquoi les noms
scientifiques peuvent
changer ?

priorité

si on découvre qu'une plante a déjà été décrite dans une publication plus ancienne que celle lui donnant son nom actuel

doublon

si la même plante porte plusieurs noms différents

suite à un changement de genre

validité

si pour diverses raisons le nom n'est pas validé par le code

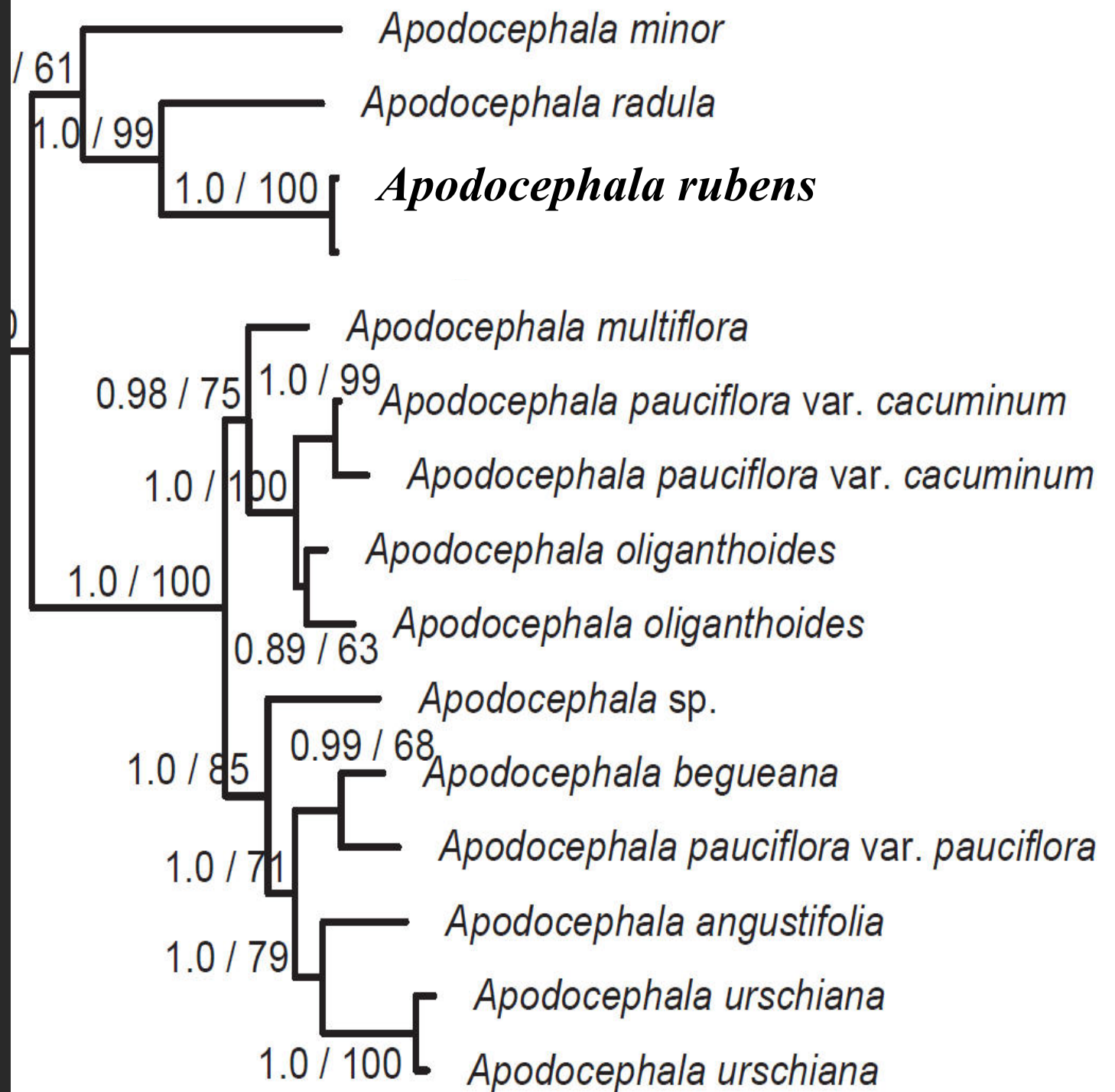
filiation

si les séquences ADN révèlent des incohérences phylogénétiques

*Lowryanthus
rubens*



Arbre phylogénétique



sont connues
aujourd'hui

On estime qu'il reste
encore 10% de la
flore mondiale à
découvrir, décrire et
nommer.

étymologie

science qui a pour objet la recherche de l'origine des mots d'une langue donnée, et la reconstitution de l'ascendance de ces mots.

monspessulanum

italica

chilensis

luteciana

Les origines géographiques

persicum

groenlandica

virginiana

bonariensis

gallica

Corylus avellana



quelques exemples d'exceptions

Opuntia ficus-indica



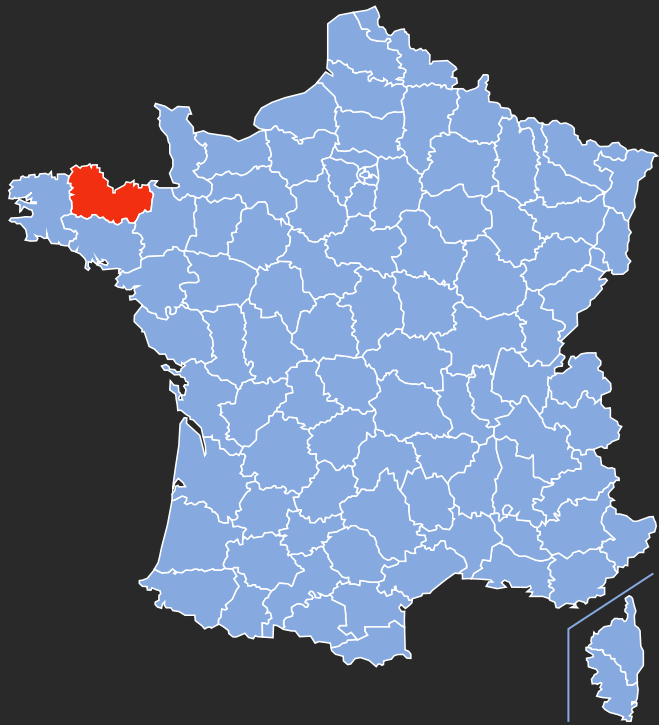
Scilla peruviana



Pilea libanensis



Quel type de milieu ?



Armeria maritima

Bord de mer, maritime



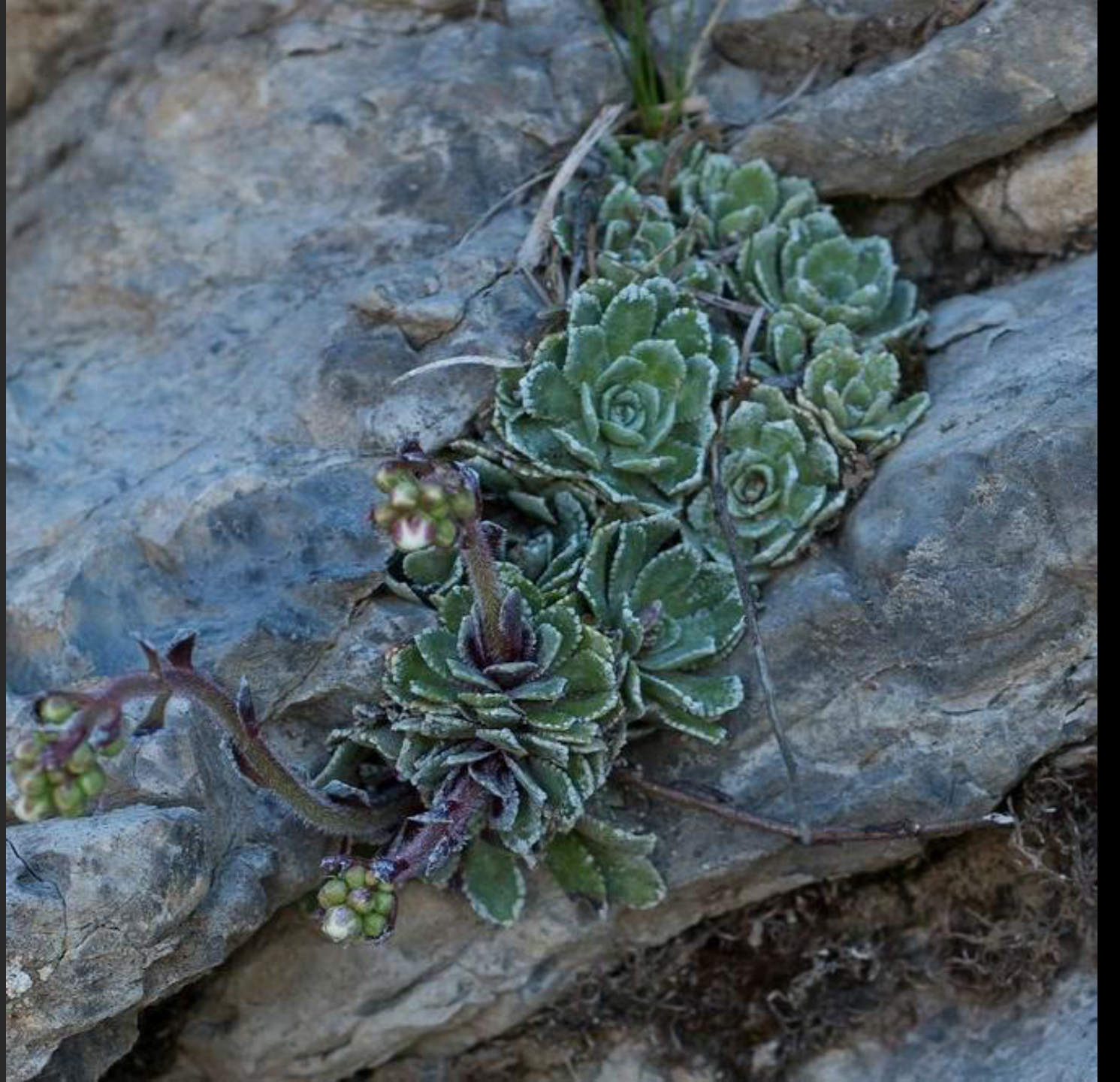
Gypsophila

Qui aime le gypse



Saxifraga

Brise les rochers



Les animaux dans la nomenclature botanique

Ranunculus

Petite grenouille



Geranium

Bec de grue



Pelargonium

Bec de cigogne



Erodium

Bec de héron



Chelidonium

Hirondelle



Leontopodium

Pied de lion



Aegopodium

Pied de chèvre



Cynodon

Dent de chien

Chiendent



Cynorhodon

Rosa canina

Rosier des chiens



Cynoglossum

Langue de chien

*Fritillaria
meleagris*

Fritillaire pintade



barba-jovis

Exemple de noms d'espèces relatifs à la mythologie

idaeus



Iris



Achillea



Silene



Jovibarba



Atropa belladonna



acaulis

spicata

biloba

nana

Exemple de noms d'espèces relatifs aux organes ou au port de la plante

repens

triacanthos

prostratus

triandra

Callicarpa

Beaux fruits

Callistephus

Belle couronne

Callistemon

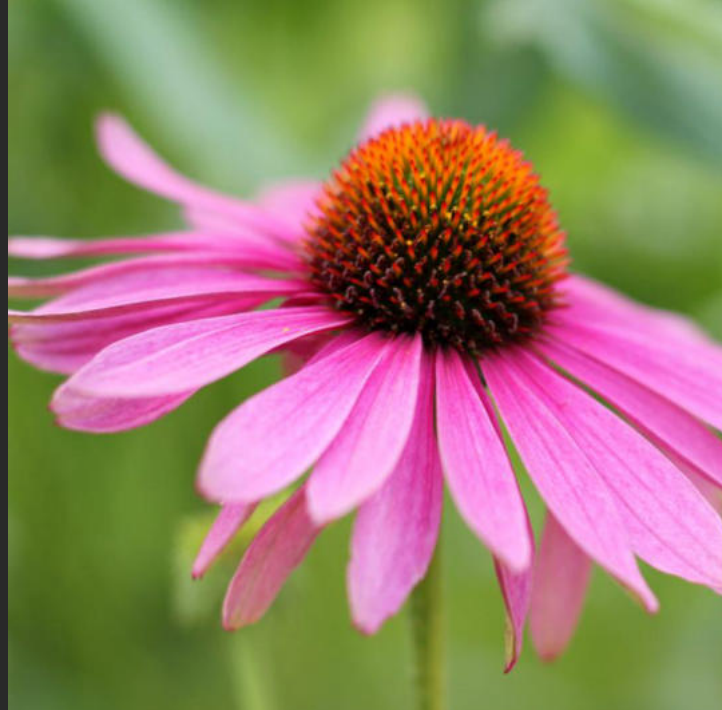
Beaux filaments

Callicanthus

Belle fleur



Echinacea



Echinops



Echinocactus



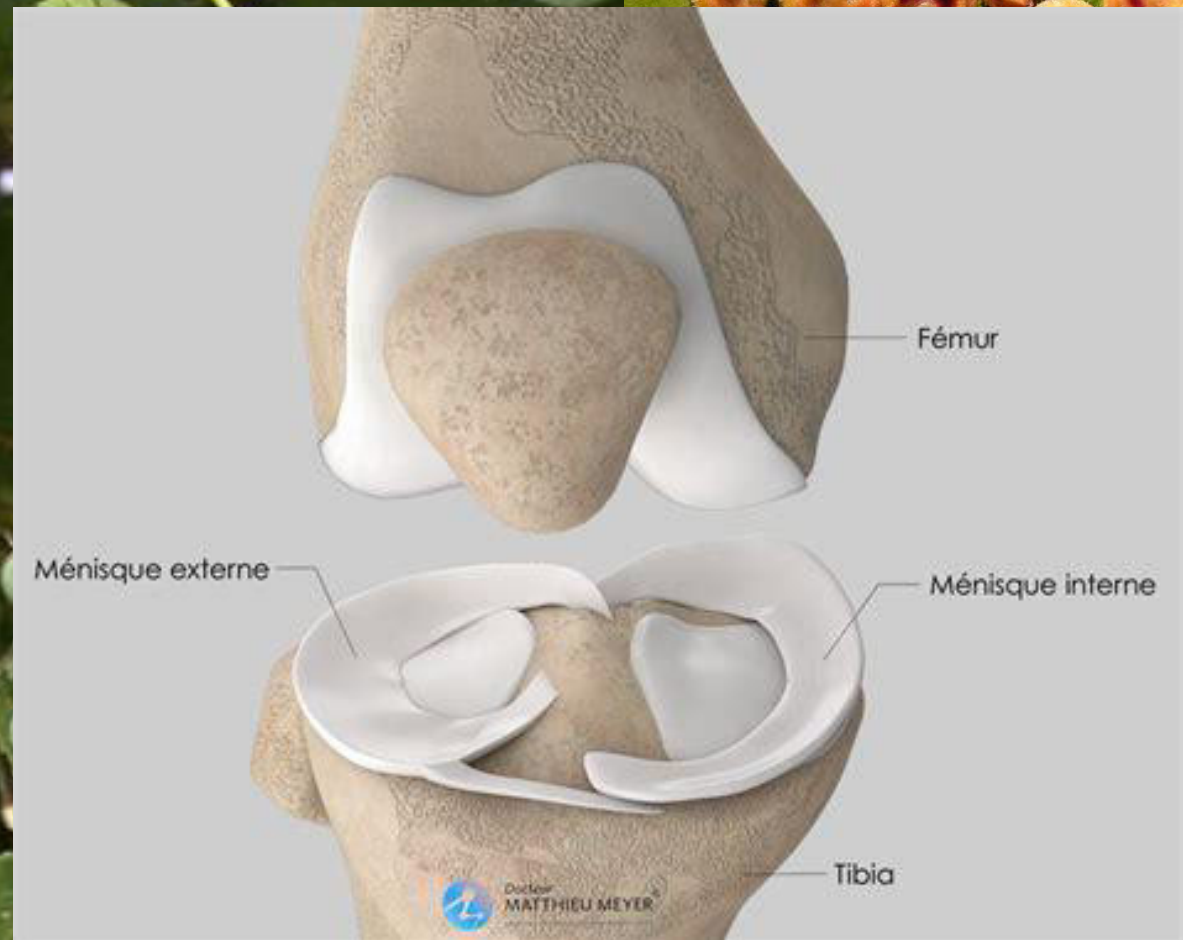
Echinoidea



Cardiospermum



Menispermum



Hippocrepis



Lophophora



Vive la curiosité !

Sapin

Pin



Castanea

castagner



Laurus nobilis

lauréat

baccalauréat



Faire tout ça
pour des prunes !



Merci pour votre écoute