

Feu bactérien

Lukas Schaub (Eduard Holliger)

23 janvier 2008



Qu'est-ce que c'est?

- Maladie bactérienne (*Erwinia amylovora*) des Maloideae
- A 25°C, duplication en 30 minutes
- A 50°C, inactivation
- Longueur d'une bactérie: 3/1000 mm!
- Maladie introduite – organisme de quarantaine

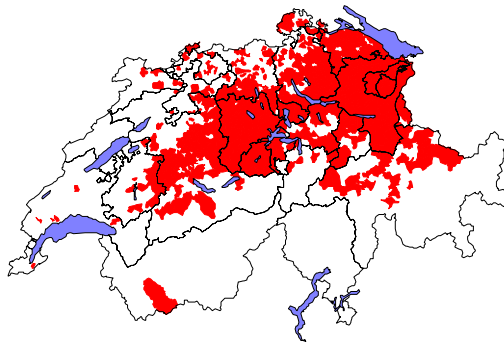


Introduction à la quarantaine phytosanitaire | JardinSuisse
Lukas Schaub

2



Situation en Suisse en 2007



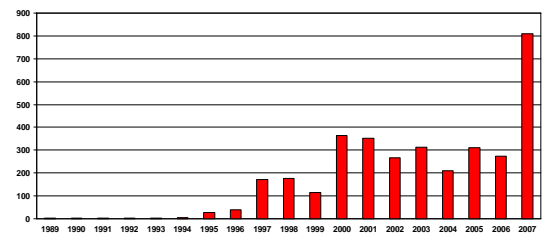
Introduction à la quarantaine phytosanitaire | JardinSuisse
Lukas Schaub

3



Évolution en Suisse

Nombre de communes contaminées

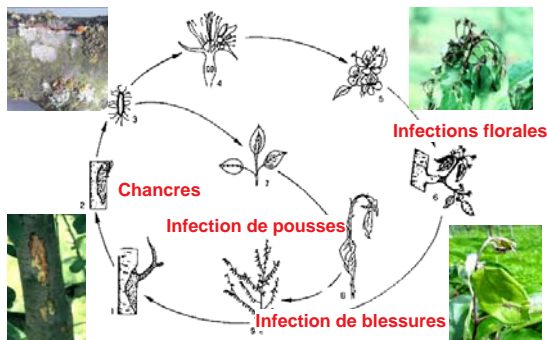


Introduction à la quarantaine phytosanitaire | JardinSuisse
Lukas Schaub

4



Cycle biologique



Introduction à la quarantaine phytosanitaire | JardinSuisse
Lukas Schaub

5

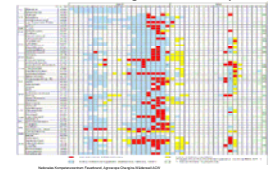


Conditions nécessaires pour une infection florale

- Fleur ouverte
- Températures élevées
- Humidité (pluie, rosée, traitements, arrosage)
- Bactéries *E. amylovora*



Blüteninfektionsgefahr 2007 bei Apfel



Introduction à la quarantaine phytosanitaire | JardinSuisse
Lukas Schaub

6

Source - propriétés privées



Introduction à la quarantaine phytosanitaire | JardinSuisse
Lukas Schaub

7

Plantes hôtes - ornementales

*Production et commerce interdit



Pommier du Japon

Cotonéasters*

Néflier

Pyracantha

Stranvaesia*

Eriobotrya

Introduction à la quarantaine phytosanitaire | JardinSuisse
Lukas Schaub

8

Source - milieux naturels



Introduction à la quarantaine phytosanitaire | JardinSuisse
Lukas Schaub

9

Plantes hôtes - sauvages

Plantation à proximité (500 m) de vergers déconseillée



Crataegus aubépine

Sorbus alisier blanc, sorbier oiseaux

Amelanchier

Introduction à la quarantaine phytosanitaire | JardinSuisse
Lukas Schaub

10

Source - hautes-tiges



Introduction à la quarantaine phytosanitaire | JardinSuisse
Lukas Schaub

11

Plantes hôtes – autres tiges



Pommier

Poirier

Cognassier

Introduction à la quarantaine phytosanitaire | JardinSuisse
Lukas Schaub

12



Objets à protéger

- Vergers commerciaux et hautes tiges



Introduction à la quarantaine phytosanitaire | JardinSuisse
Lukas Schaub

13



Mesures de lutte (ordonnance PV)

- Les services cantonaux peuvent:
 - Interdire la plantation de plantes hautement sensibles (*Cotoneaster salicifolius*)
 - Détruire ces plantes à proximité de cultures
 - Détruire des plantes suspectées contaminées

Situation	Prévention de l'introduction	Eradication	Atténuation
Région indemne	X		
Foyers isolé	X	X	
Contamination diffuse	x		x

Introduction à la quarantaine phytosanitaire | JardinSuisse
Lukas Schaub

14



Produits phytosanitaires

- Homologué
 - Cuivre (débourrement)
 - Mycosin (argile)
 - Biopro (antagoniste *Bacillus subtilis*)
 - Serenade WPO (antagoniste *Bacillus subtilis*)
 - Regalis (biorégulateur)
- En demande d'homologation
 - Produits de levures (antagoniste)
 - Streptomycin (antibiotique)
 - Efficace, risque de résistance dans médecine humaine

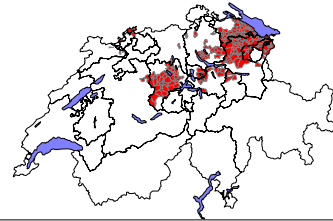
Introduction à la quarantaine phytosanitaire | JardinSuisse
Lukas Schaub

15



Zone contaminée

- Mesures de lutte moins contraignantes
- Financement réduit par la Confédération (objets protégés)



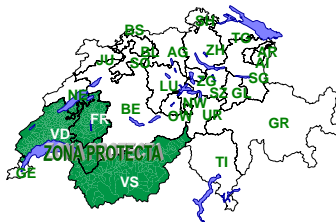
Introduction à la quarantaine phytosanitaire | JardinSuisse
Lukas Schaub

16



Zone protégée

- Interdiction de déplacer des plantes hôtes vers la ZP, excepté avec le passeport ZP
- Interdiction de déplacer des abeilles vers la ZP pendant la floraison des plantes hôtes.
A l'intérieur de la ZP, des restrictions cantonales s'appliquent



Introduction à la quarantaine phytosanitaire | JardinSuisse
Lukas Schaub

17



Passeport phytosanitaire

- Producteurs et commerçants de plantes hôtes de feu bactérien doivent être enregistrés auprès de l'OFAG
- Une contamination dans une entreprise a pour conséquence l'interdiction de commercialisation
- Dans la Zone Protégée ZP
 - les entreprises enregistrées peuvent établir le passeport ZP et peuvent commercialiser partout en Suisse et l'Europe
- Dans la Zone Non-Protégée
 - les entreprises enregistrées peuvent établir le passeport ZP si elles ont sont autorisées (exigences supplémentaires)
- Tous les partenaires de la filière sont tenus de garder le passeport (client final: recommandation)

Introduction à la quarantaine phytosanitaire | JardinSuisse
Lukas Schaub

18