

LES SPECIALISTES DU BAMBOU

Les Pépinières de la Bamboueraie d'Anduze, leader européen de la culture du bambou, proposent une centaine de variétés adaptées à tous types de conditions climatiques.

Depuis 150 ans notre expertise et savoir-faire sur nos différents sites de production garantissent une origine variétale et une qualité de produits dans une démarche de développement durable à l'échelle européenne.



150 d'expérience...

En 1855 Eugène Mazel négociant en épices, achète le domaine de Prafrance pour créer un parc botanique.

En 1890 le crédit Foncier reprend le domaine après la ruine et le décès de Eugène Mazel.

En 1902 Gaston Nègre achète le domaine de Prafrance, développe une activité agricole sur les terres disponibles pour financer l'entretien du parc.
Son fils Maurice et sa belle-fille Janine vont lui succéder.

En 1959, Maurice Nègre décède accidentellement, Janine Nègre se retrouve seule à la tête de l'entreprise.

En 1976 Muriel Nègre leur fille et son mari Yves Crouzet, ingénieur horticole, lui succèdent.

En 1997, Yves Crouzet décide de séparer juridiquement les deux entreprises.

En 2000, Simon Crouzet leur fils rachète les pépinières afin de poursuivre leur développement

+ 15 hectares de parc pour le grand public

- 35 salariés , + 250 000 visiteurs par an



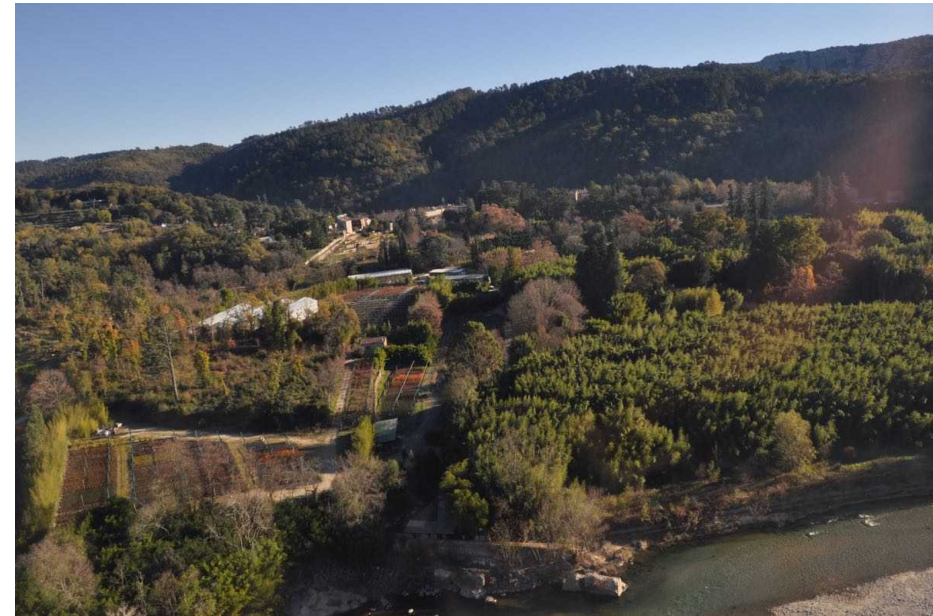
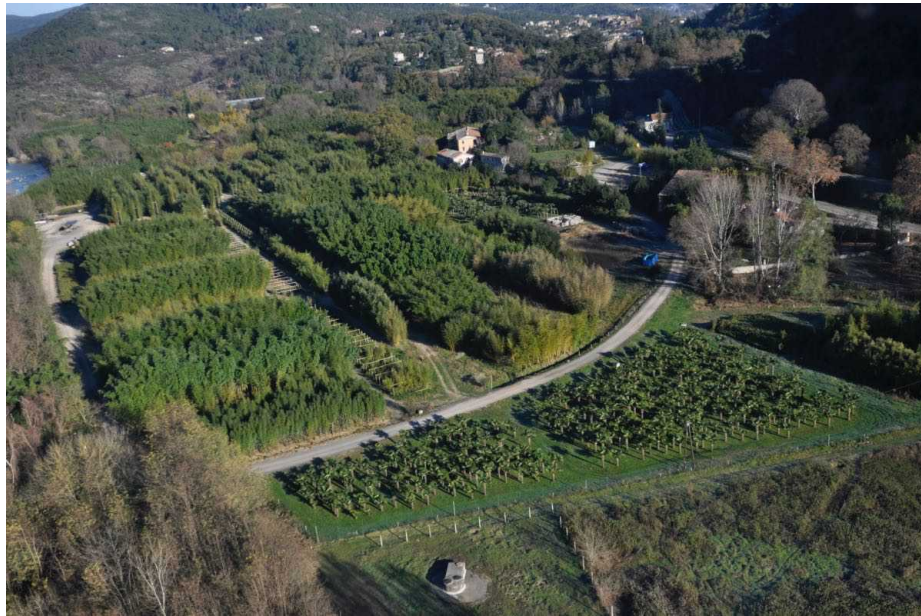
+ 100 hectares de production de pépinières

- 4 sites de productions : Anduze, Thoiras, Nîmes et le sud du Portugal
- 60 salariés sur les 4 sites
- Nous produisons plus de 100 variétés : du bambou nain en P13 aux bambous géants en conteneurs de 220 litres hauteur 10/12 m et des Erables Japonais du C03 au C500.



Anduze , site historique

- Introduction de nouveaux bambous
- Production de pleine terre et de sujets entre 5 et 13 m en pot
- Production d'érables du Japon et de Trachycarpus fortunei



Anduze



LES PÉPINIÈRES DE
LA BAMBOUSERAIE



Production de chaumes , 30 hectares de Phyllostachys



Le Portugal ,Bambuparque

Bambous tempérés , tropicaux et sub-tropicaux



ON NE CHAUME PAS AVEC LES BAMBOUS

Nîmes ,les pépinières à la rencontre du matériau



UN ENVAHISSEUR ! DEVONS NOUS AVOIR PEUR ?

Les bambous viennent de loin !



LES PÉPINIÈRES DE
LA BAMBOUSERAIE



ARTISANT , ARCHITECTE , PAYSAGISTE , BATISSEUR

De l'Asie à l'Amérique du sud en passant par l'Europe



LES PÉPINIÈRES DE
LA BAMBOUSERAIE



Nos méthodes de cultures

- Tous nos bambous sont issus de multiplication traditionnelle par bouturage de rhizome, éclat de touffes ou arrachage de mottes. Tout en utilisant les méthodes de production les plus modernes (engrais enrobés, arrosage localisé,...).

Nous avons toujours refusé de cultiver des bambous issus de multiplication in-vitro car ces plantes ont une croissance et une rapidité d'installation beaucoup plus lentes que les bambous issus de multiplication traditionnelle.



Notre politique de protection de l'environnement

- Toutes nos pépinières participent au label environnemental MPS et sont qualifiées MPS A (Meilleur classement possible).
- MPS est un label environnemental spécialisé de la production horticole, présent dans 55 pays. 4000 entreprises horticoles y participent dans le monde.
- Nous sommes également certifié Plante bleu .



La marque «Pépinières de la Bamboueraie» est un gage de qualité pour nos clients professionnels et particuliers.

Selon le type de projets, nous nous engageons à garantir la reprise de nos végétaux pendant un an et assurons un suivi sur site.

