

Phalaenopsis cultivé à Genève



Utopique ou réaliste ?

Présentation

- Jacques-Olivier Elmer
 - Né en 1972 à Genève
 - Marié 2 enfants
 - Ecole d'horticulture de Lullier 1987-1990
 - Reprise de l'exploitation familiale en 1990 (Meinier)
 - Culture des Phalaenopsis dès 1998
 - Extension à Troinex en 2000

Elmer Production Horticole

Meinier

- Site historique (1975)
- 5000 m2 Serre/Tunnels chauffés
- 2000 m2 Tunnels froids
- 20'000 m2 Plateforme extérieure
- Phalaenopsis
- Plantes à massifs
- Aromatiques
- Chrysanthèmes
- Commerce/importation

Troinex

- Ancienne serre maraîchère (1973)
- 11'000 m2 chauffés
- Plantes à massifs
- Poinsettias

Effectifs pour les 2 sites

- 10 personnes à l'année
- 4 production
- 3 livraison/vente
- 1 commandes
- 1 administratif
- 1 homme à tout faire

Meinier



Troinex





Pourquoi le Phalaenopsis ?

- N°1 des ventes depuis plus de 10 ans
- A supplanté plantes fleuries traditionnelles (Bégonias, Azalée, etc.)
- Pas un produit de niche
- Plante adaptée au style de vie moderne
- Une orchidée reste une orchidée !



Aspects Economiques

Conditions cadres

- La mode des produits locaux    
- Coûts de main d'œuvre 
- Energie (Electricité) 
- Cadre réglementaire (aménagement du territoire) 
- Aucune protection à l'importation (Cours EUR/CHF) 

La Culture

Contraintes de base

- **Croissance lente (immobilisation capital – lecture difficile)**
- **Très vulnérable au excès de lumière**
- **Besoins thermiques (chaud – froid)**
- **Ne fonctionne pas avec l'arrosage par marée**
- **N'utilise pas de tourbe (écorces de pin)**
- **Gestion du climat très pointue**
- **Nécessite un consultant externe**



Déroulement de la culture

- Clonage in-vitro en laboratoire (6 mois)
- Jeunes plants dès cette année en mottes collées



- Rempotage en pots de 9, 12, 15, 17 cm (1 – 3 plantes / pot)
- Phase végétative : 6-9 mois de culture à 28 °C



- Phase générative (mise au froid)
- 6 semaine minimum à 19°C
- (induction de la hampe)
- 6 semaines à 23 °C
- Floraison 18 – 21 °C

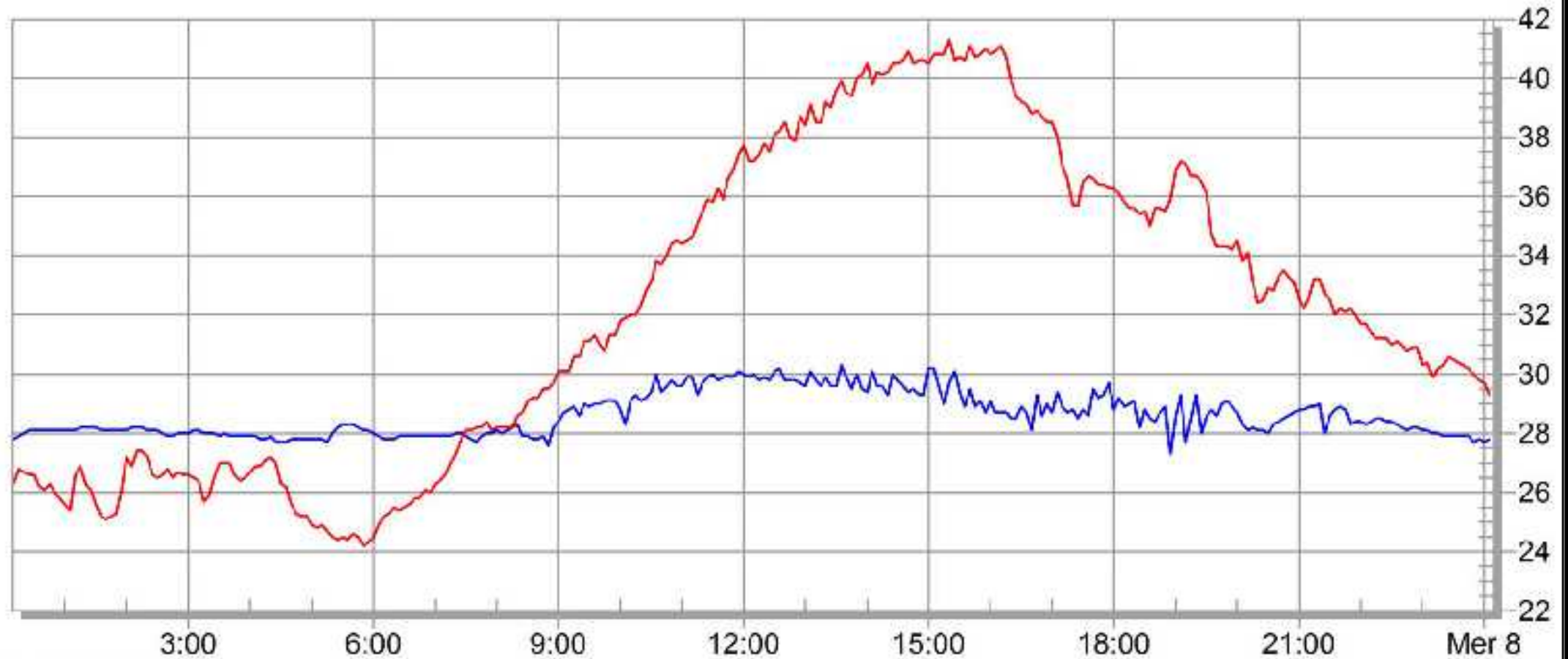


La Gestion du Climat

- Élément absolument crucial pour la réussite de la culture
- Intégration des paramètres climatiques habituels
- Température – Humidité – Lumière
- Fourchette de tolérance beaucoup plus étroite que d'ordinaire
- Malgré l'automatisation, demande énormément d'attention



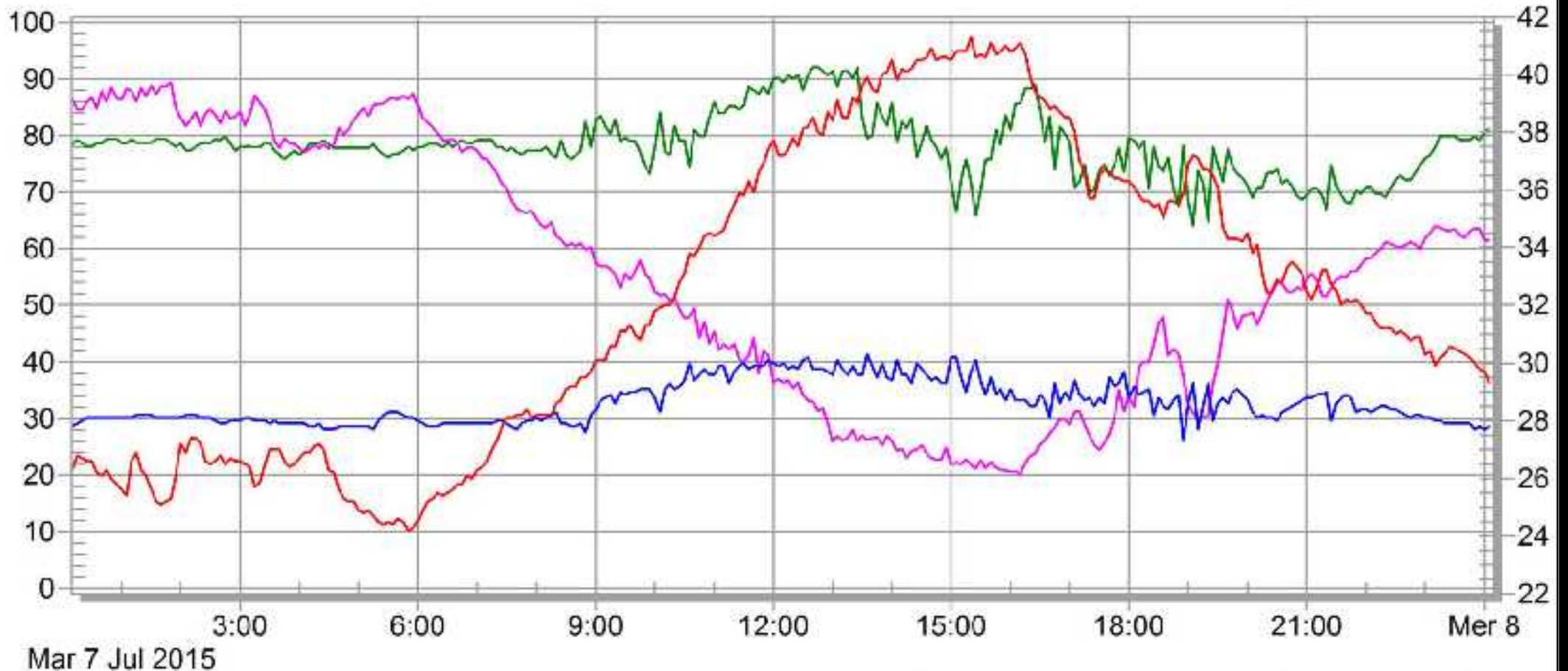
Eté 2015 – Conditions extrêmes



Mar 7 Jul 2015

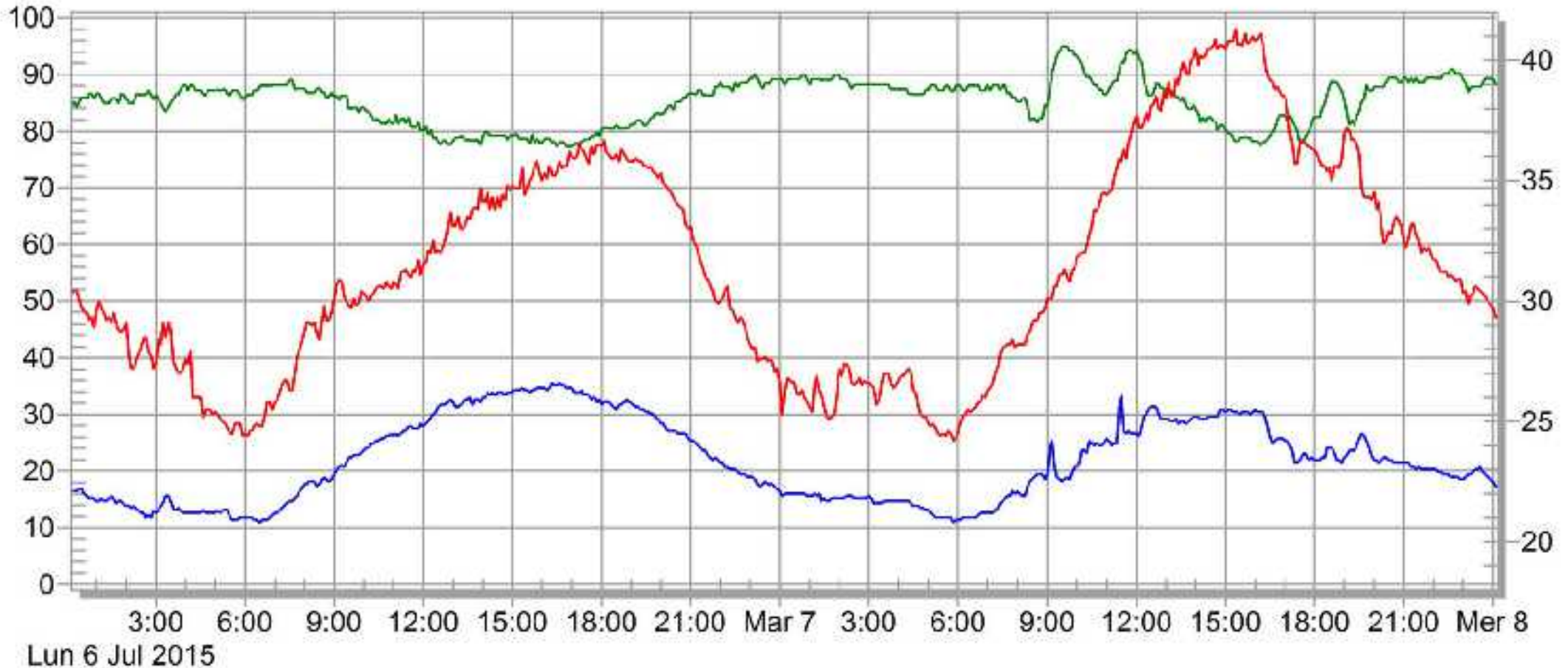
	parametres	unite	groupe	facteur	Axe	Min	max	Moy
■	température de la serre climat: mesure	°C	Serre 7 Bas	1	->	27.3	30.3	28.6
■	température extérieure: mesure	°C	Météo	1	->	24.2	41.3	32.1

Eté 2015 – Conditions extrêmes



paramètres	unite	groupe	facteur	Axe	Min	max	Moy
temperature de la serre climat: mesure	°C	Serre 7 Bas	1	>	27.3	30.3	28.8
HR climat: mesure	%	Serre 7 Bas	1	<	64	82	78
temperature extérieure: mesure	°C	Météo	1	>	24.2	41.3	32.1
météo HR: mesure	%	Météo	1	<	20	88	55

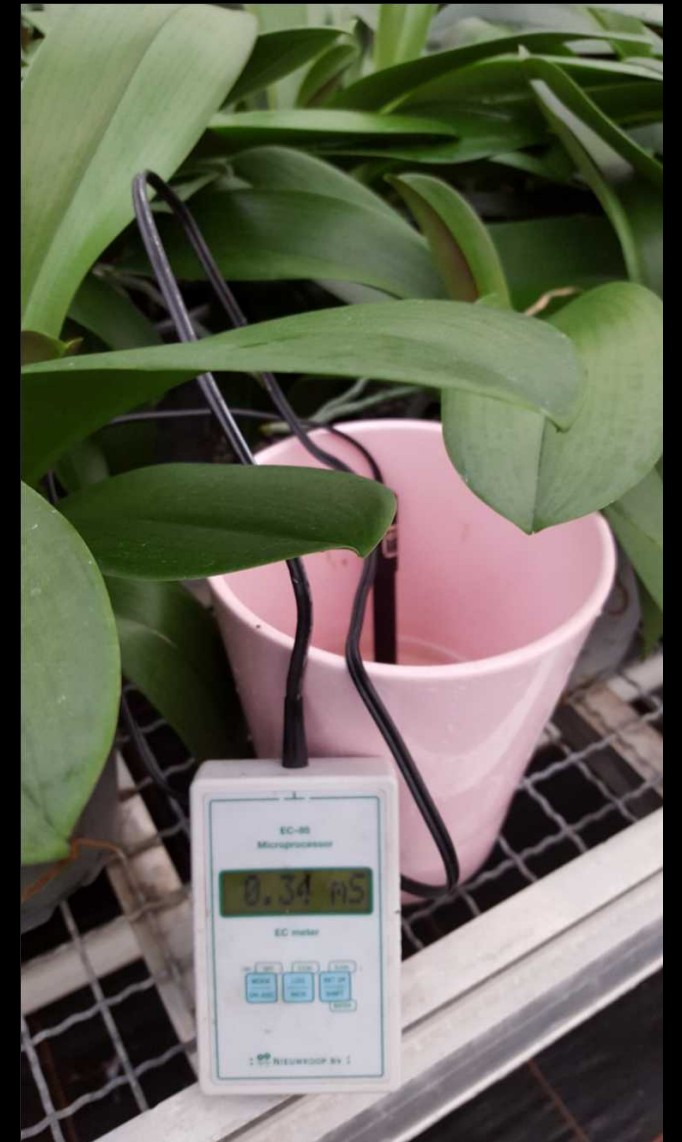
Eté 2015 – Conditions extrêmes



paramètres	unite	groupe	facteur	Axe	Min	max	Moy
● température de la serre climat: mesure	°C	Tunnel 4	1	->	20.8	26.6	23.3
● HR climat: mesure	%	Tunnel 4	1	<-	77	95	85
● température extérieure: mesure	°C	Météo	1	->	24.2	41.3	31.4

La Fertilisation

- Formule NPK assez simple (base de 20/20/20)
- Azote 50 % sous forme d'urée (absorption foliaire)
- Eau de pluie ou osmosée
- Contrôle très régulier de l'EC de l'eau de drainage
- Rinçage période à l'eau claire



Bio : possible ou pas ?

- En théorie oui
- Dérogation pour les jeunes plants si non disponible en Bio
- Chauffage = ok
- Eclairage ?
- Fertilisation = plus compliqué, mais certainement possible
- Substrat = sans tourbe ok (problème d'homologation)
- **Est-ce la bonne idée ???**

Emissions de CO2 (pot de 12 cm)

Équivalent litre de mazout léger par pot

· Production Genevoise

· Importation Hollande

· 0.1 lt.

Jeune plant

· 0.1 lt.

· 0

Chauffage culture

· 1.0 lt.

· 0

Eclairage

· 1.5 lt.

· 0.01 lt.

Transport

· 0.1 lt.

· 0.11 lt.

Total

· 2.7 lt.

· 0.3 kg

CO2

· 7.15 kg

**Enorme
avantage**

· **24 x plus
d'émissions !**

Très mal Valorisé



Aspects Economiques (suite)

Commercialisation



- **Marché local (Genève et environs)**
- **Fraicheur de la marchandise**
- **Distribution en circuit court (10-20 % de marge pour les intermédiaires)**
- **Frais de transport moindres (environ 10%)**
- **Frais de ventes beaucoup plus élevés (petites quantités)**
- **Clientèle : grande distribution (Migros), fleuristes, détail**



Je ne vois que ça

Les produits genevois

Je ne vois que ça !



GENÈVE
REGION

TERRE
AVENIR

www.geneveterroir.ch

1 label, 500 produits.

Les produits genevois

Je ne vois que ça !



GENÈVE
REGION

TERRE
AVENIR

www.geneveterroir.ch

1 label, 500 produits.

Réponse à la question du début :
**Culture du Phalaenopsis à Genève,
Utopique ou réaliste ?**

C'est une utopie réalisée !

**Merci de votre
attention**

Bonne continuation !

