





























































ATLAS TOPOGRAPHIQUE
DE LA SUISSE

CANTON DE GENÈVE

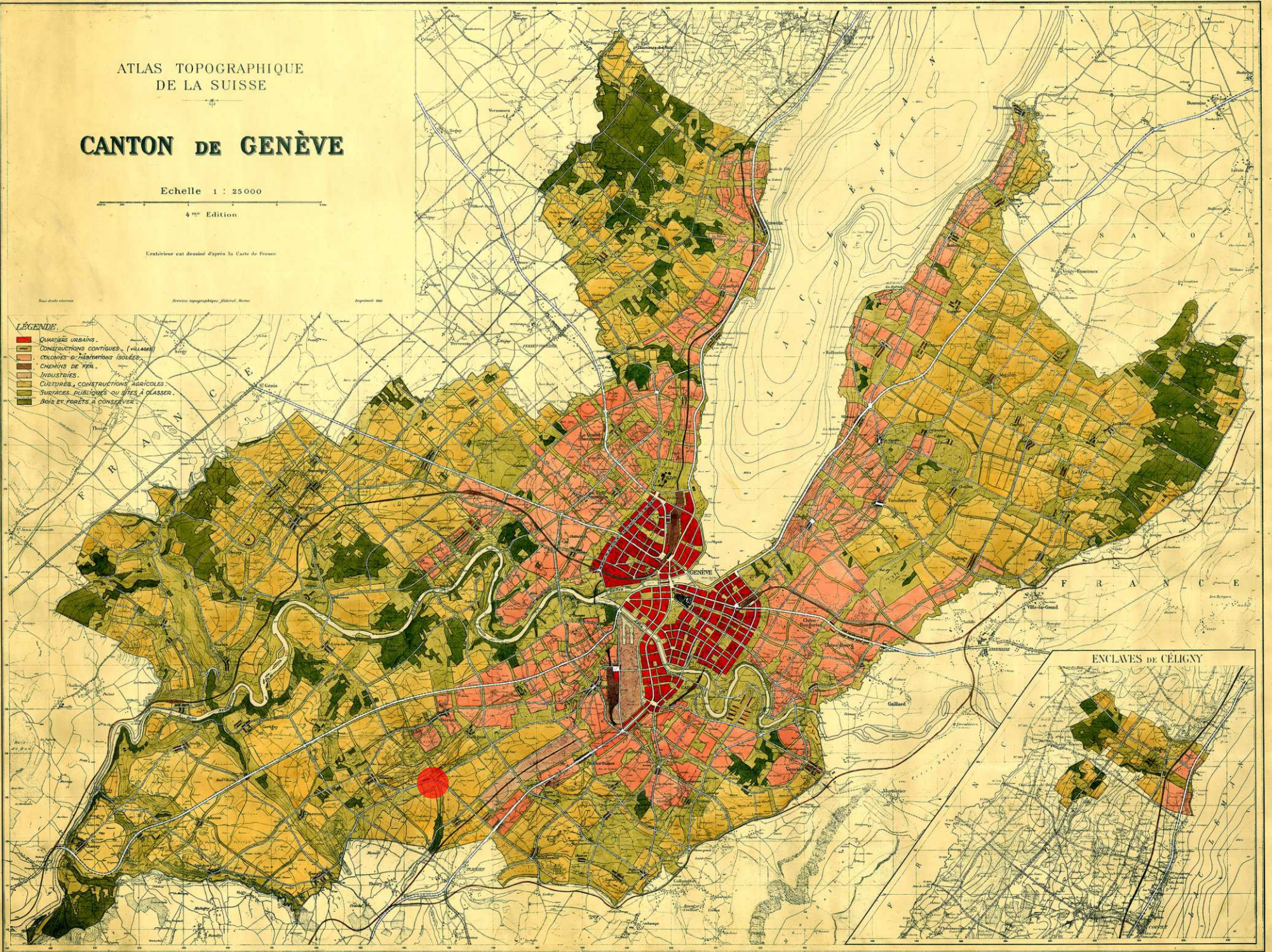
Echelle 1 : 25000

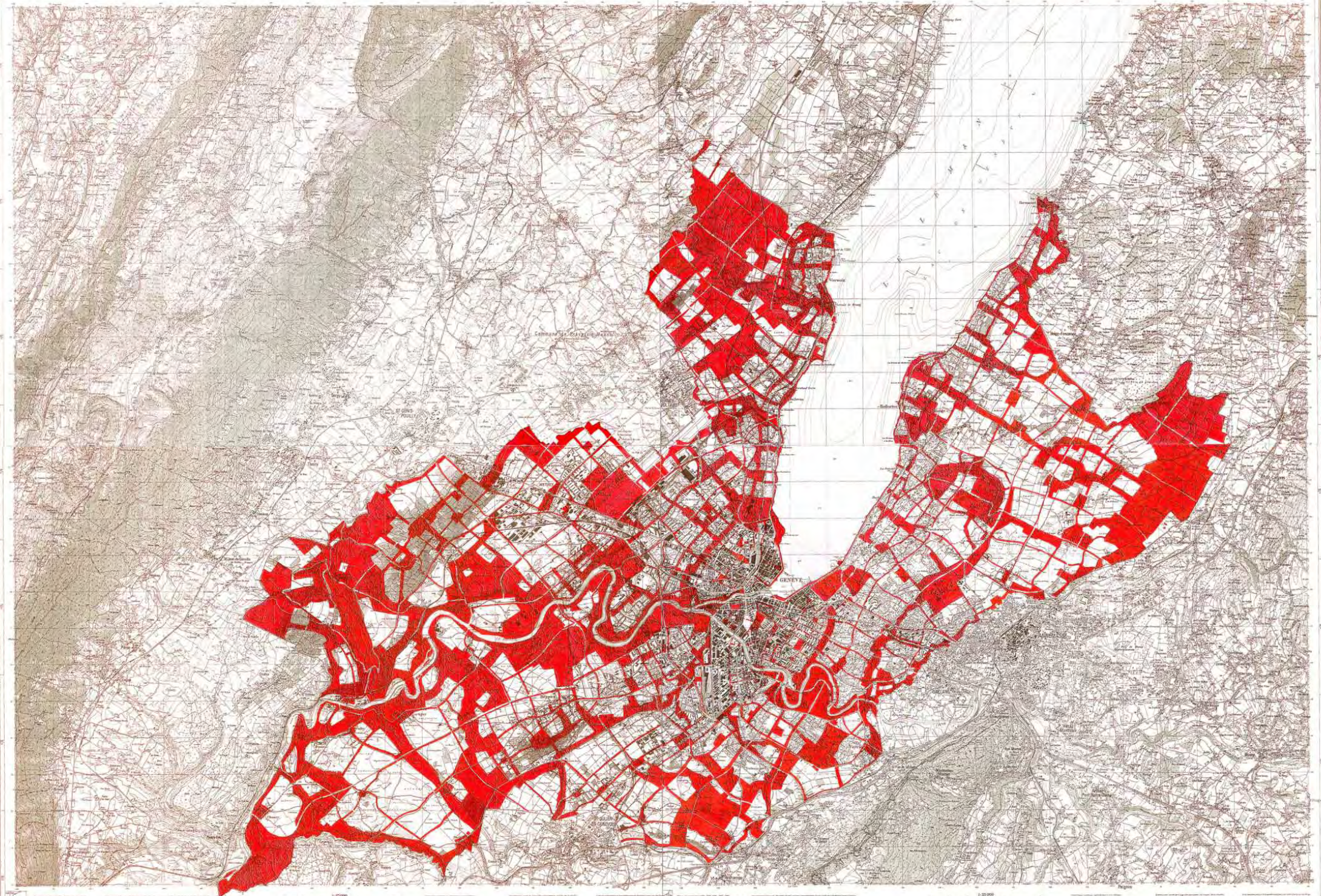
4^{me} Edition

Lecteur: voir dessin d'après la Carte de France

LEGENDE

- QUARTIERS URBAINS
- CONSTRUCTIONS CONTIGUES (VILLAGES)
- COLONIES D'habitations ISOLÉES
- CHEMINS DE FER
- INDUSTRIES
- CULTURES, CONSTRUCTIONS AGRICOLES
- SURFACES PUBLIQUES OU SPÉCIALES À CLASSER
- BOIS ET FORÊTS À CONSERVER









Ce second numéro de *The River Chronicle* est daté du 4 juin, hommage à André Corboz, décédé à Genève le 4 juin 2012

Impressum

Maître d'ouvrage

Etat de Genève, DETA – Service de la
restauration des cours d'eau

Mandataires

Groupement Superpositions – Georges
Descombes – Atelier Descombes Rampini
– Léman-Eau (ZS Ingénieurs civils, B+C
Ingénieurs) – Biotec Biologie appliquée.

Edition

Superpositions

Impression

Newspaper Club, UK
tirage 1'000 exemplaires,
Printemps 2016

ISBN

978-2-8399-1381-2

Crédits photographiques

Superpositions, sans mention contraire
Jacques Berthet : pp. 2-3 ; 6
Filco Chroni : pp. 1 ; 7 ; 12-13 ; 15 ; 24-25
Easy2Map : pp. 52-53
Marc Trebb : 35
Michel Favre : 44-45 ; 46-47
Alpaslan Ataman : 51

Entreprises



Site internet

www.superpositions.ch

Adresse

Superpositions C/O ADR architectes
4, Rue du Beuil;
1203 Genève