





















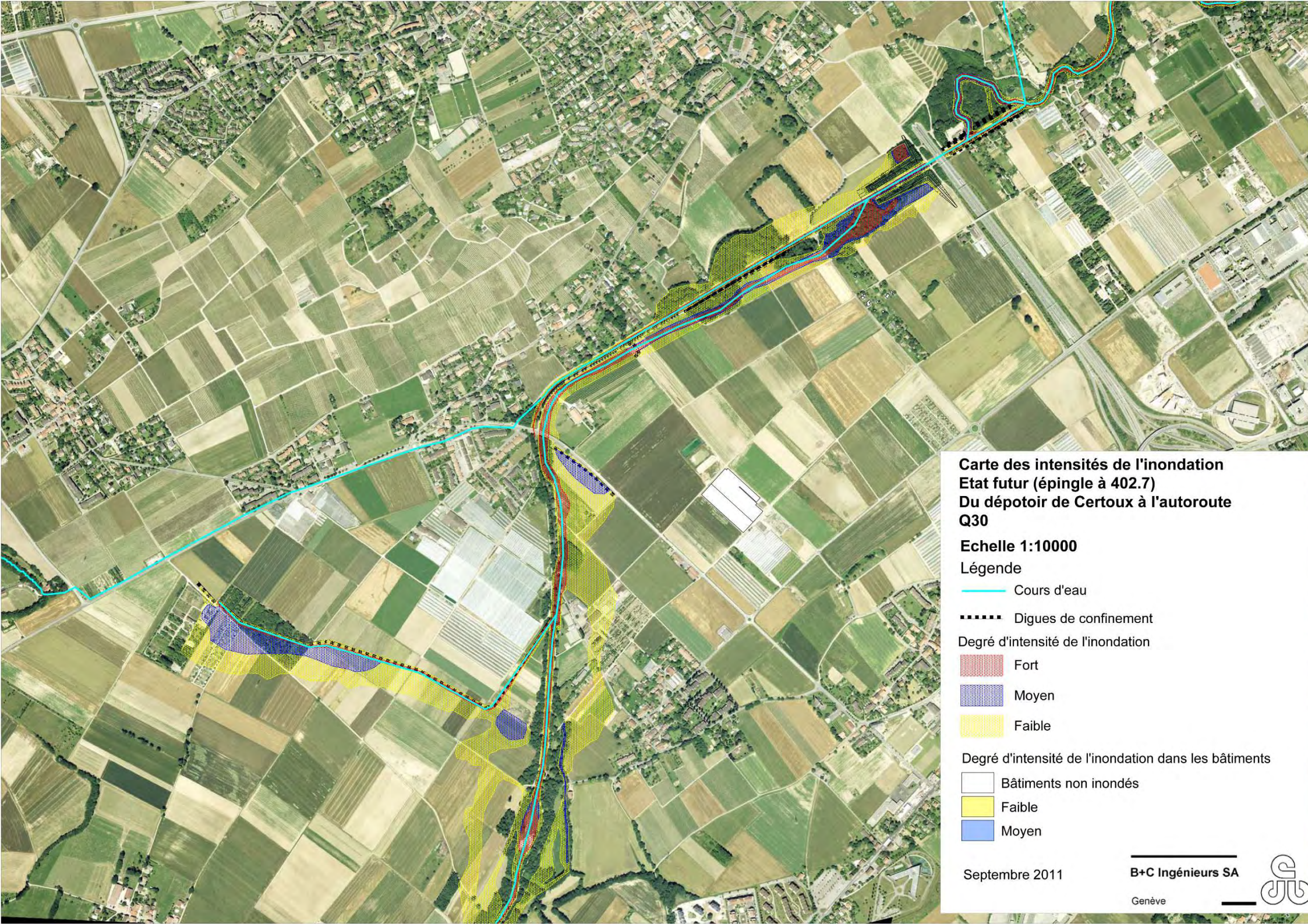


# HYDRAULIQUE






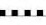







**Carte des intensités de l'inondation  
Etat futur (épingle à 402.7)  
Du dépotoir de Certoux à l'autoroute  
Q30**

**Echelle 1:10000**




**Légende**

-  Cours d'eau
-  Dignes de confinement

Degré d'intensité de l'inondation

-  Fort
-  Moyen
-  Faible

Degré d'intensité de l'inondation dans les bâtiments

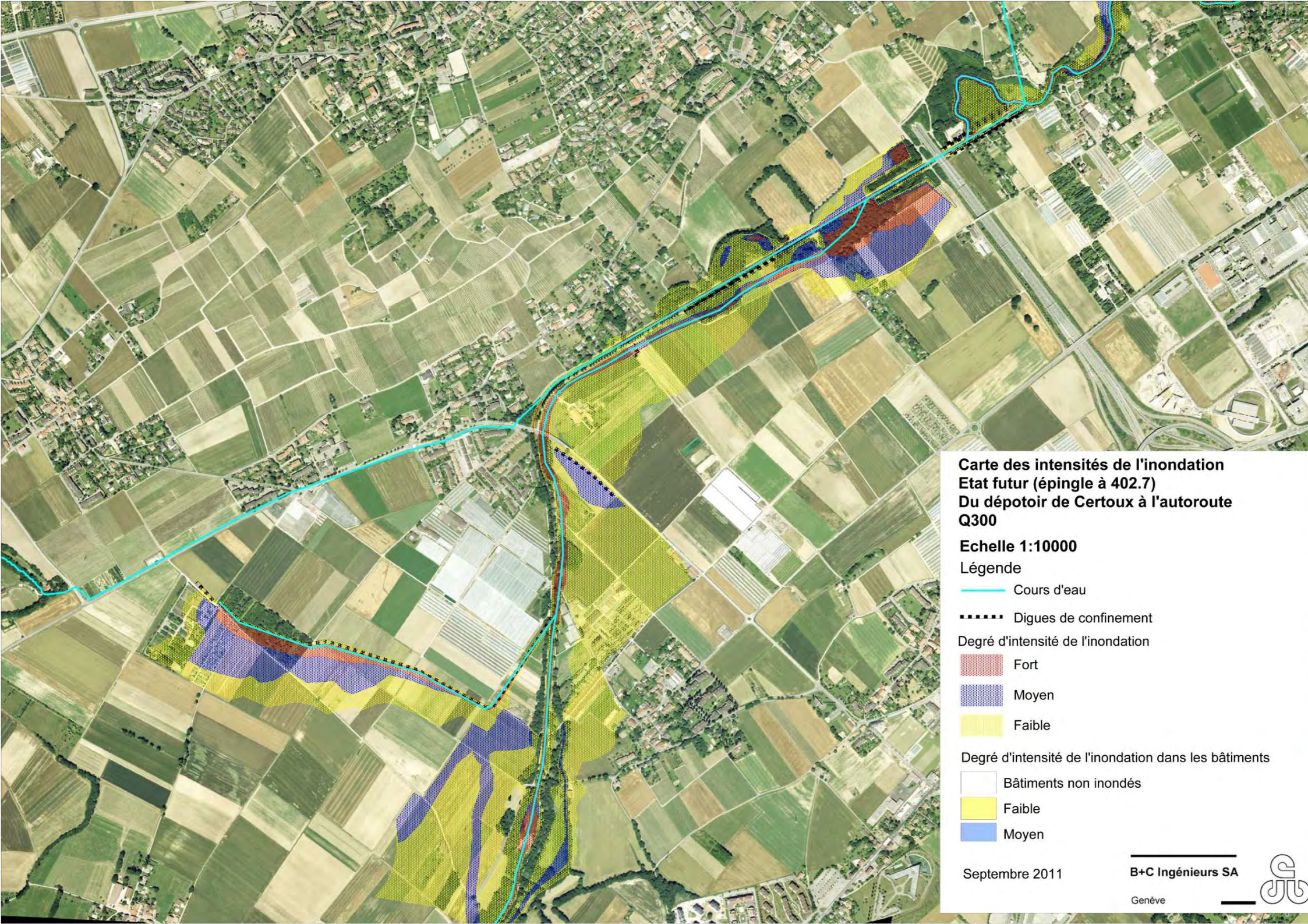
-  Bâtiments non inondés
-  Faible
-  Moyen

Septembre 2011

**B+C Ingénieurs SA**

Genève





**Carte des intensités de l'inondation  
Etat futur (épingle à 402.7)  
Du dépotoir de Certoux à l'autoroute  
Q300**

**Echelle 1:10000**

Légende

— Cours d'eau

--- Digues de confinement

Degré d'intensité de l'inondation

Fort

Moyen

Faible

Degré d'intensité de l'inondation dans les bâtiments

Bâtiments non inondés

Faible

Moyen

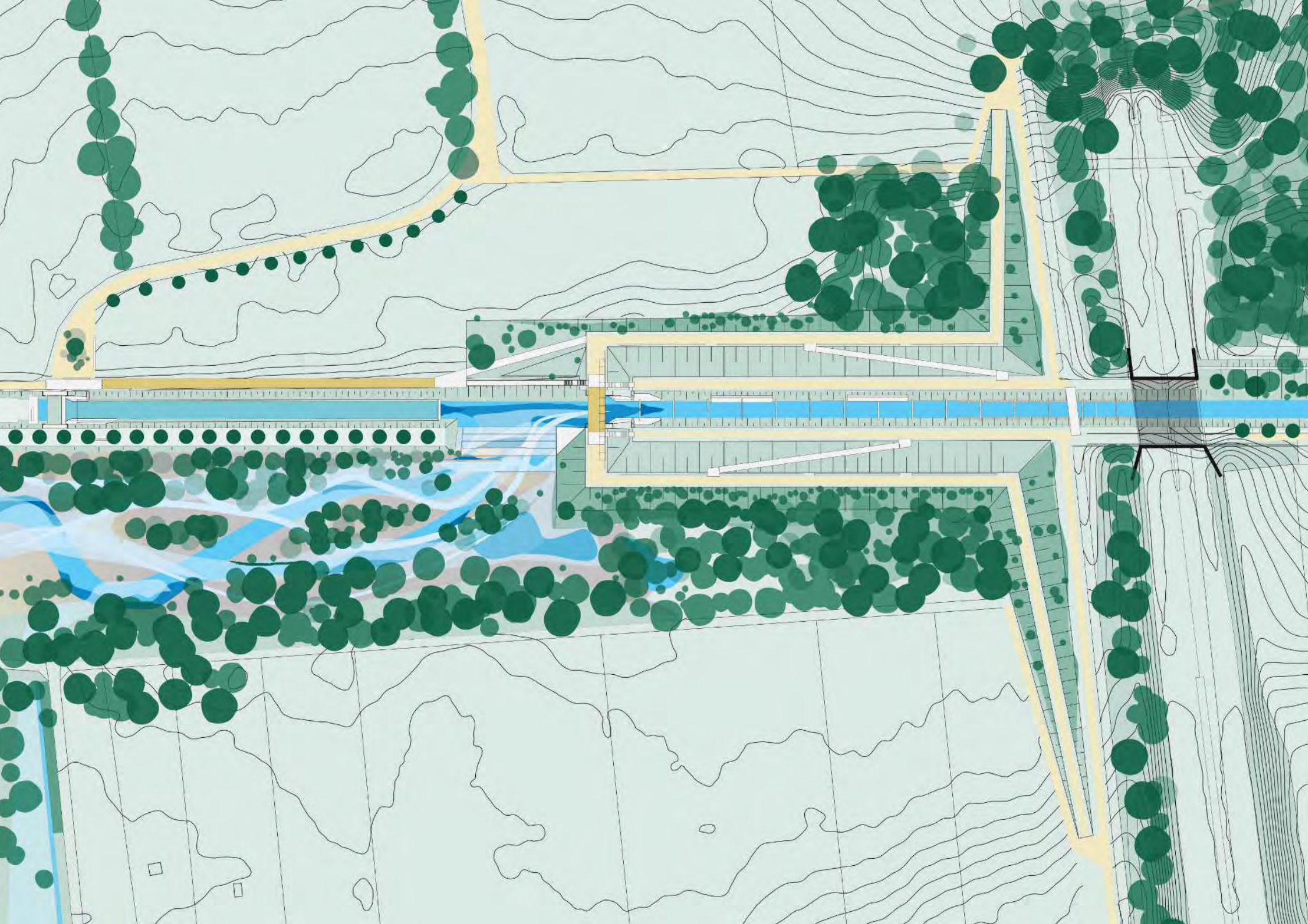
Septembre 2011

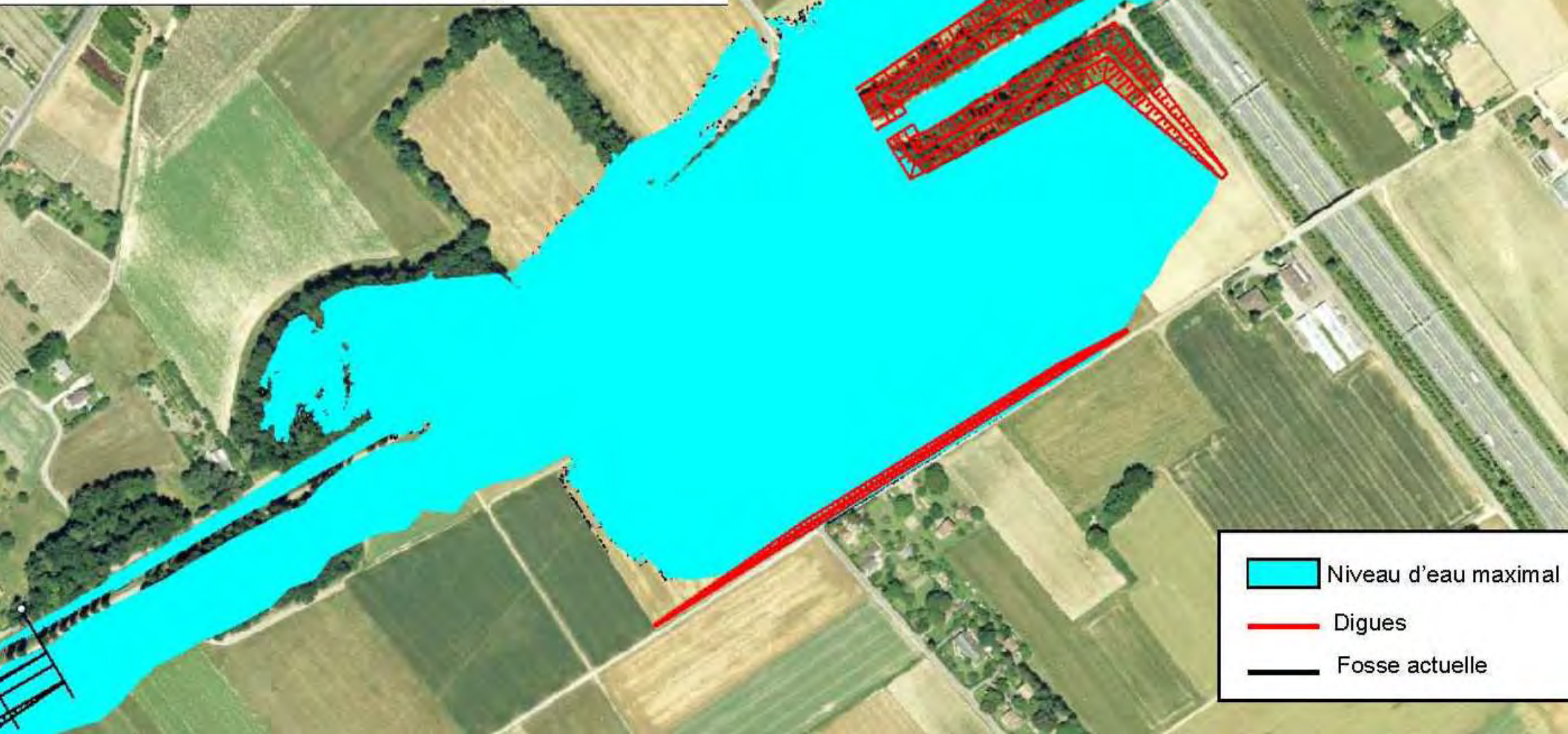
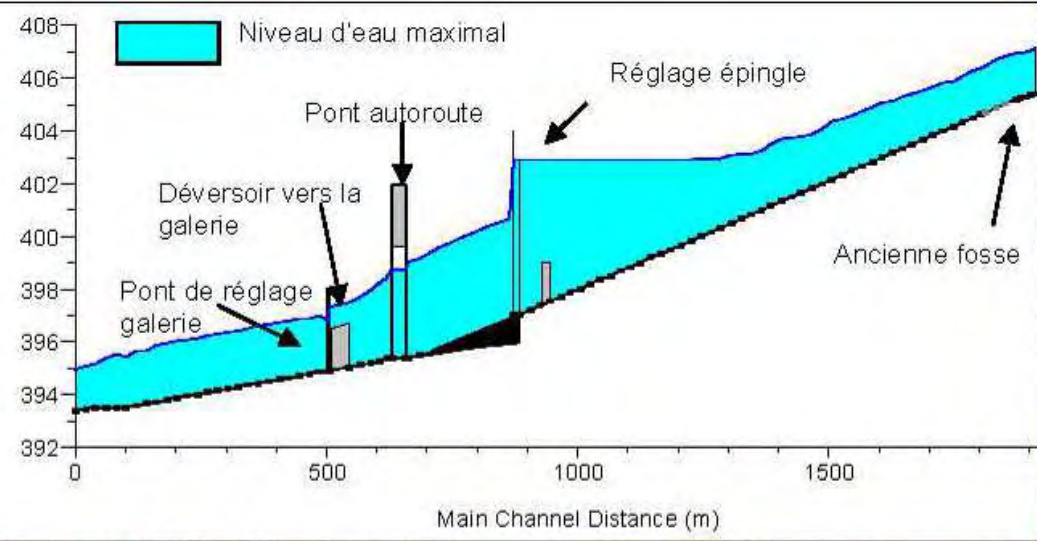
B+C Ingénieurs SA

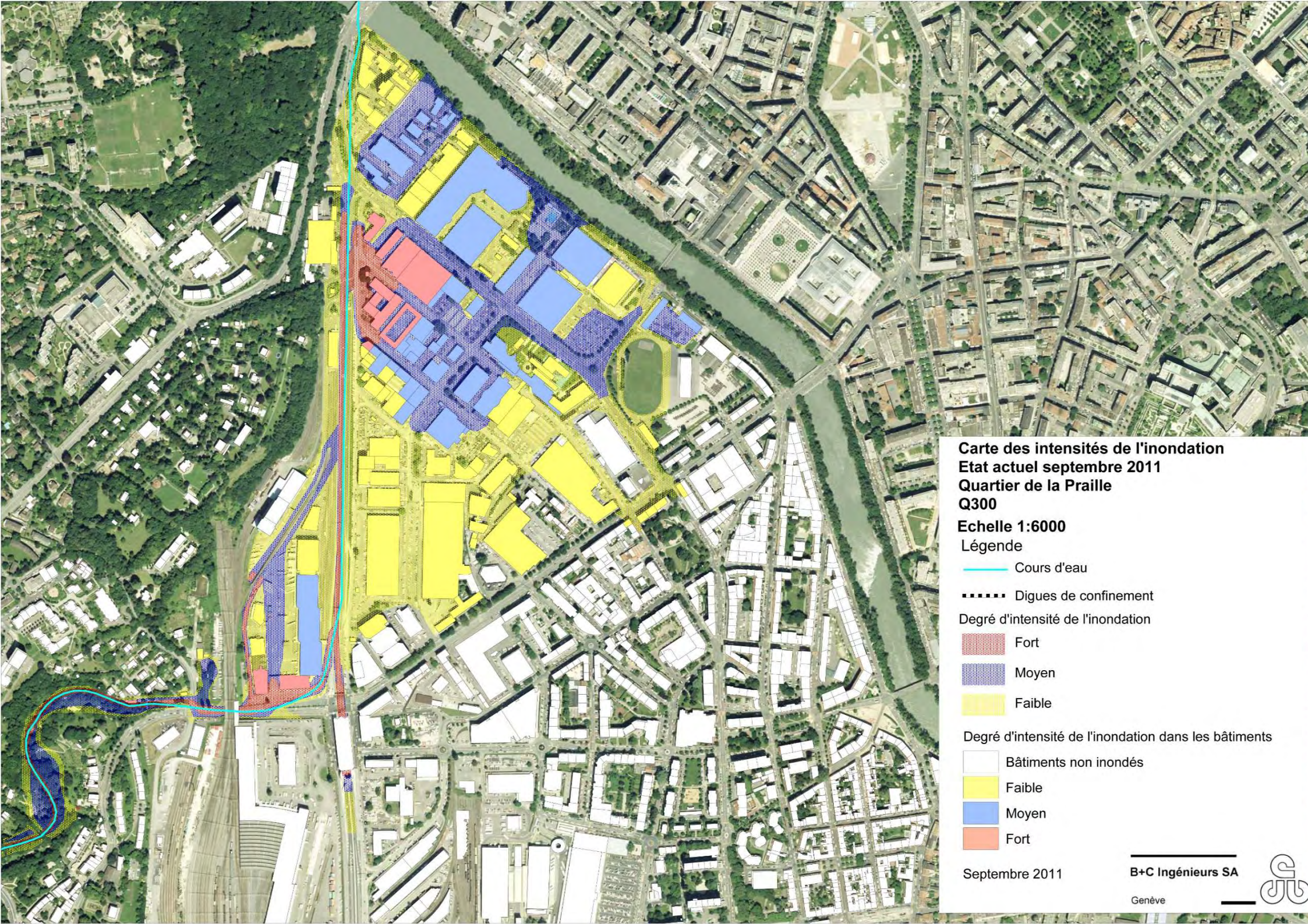
Genève













**Carte des intensités de l'inondation  
Etat actuel septembre 2011  
Quartier de la Praille  
Q300**

**Echelle 1:6000**

Légende

 Cours d'eau

 Dignes de confinement


Degré d'intensité de l'inondation

 Fort

 Moyen

 Faible

Degré d'intensité de l'inondation dans les bâtiments

 Bâtiments non inondés

 Faible

 Moyen

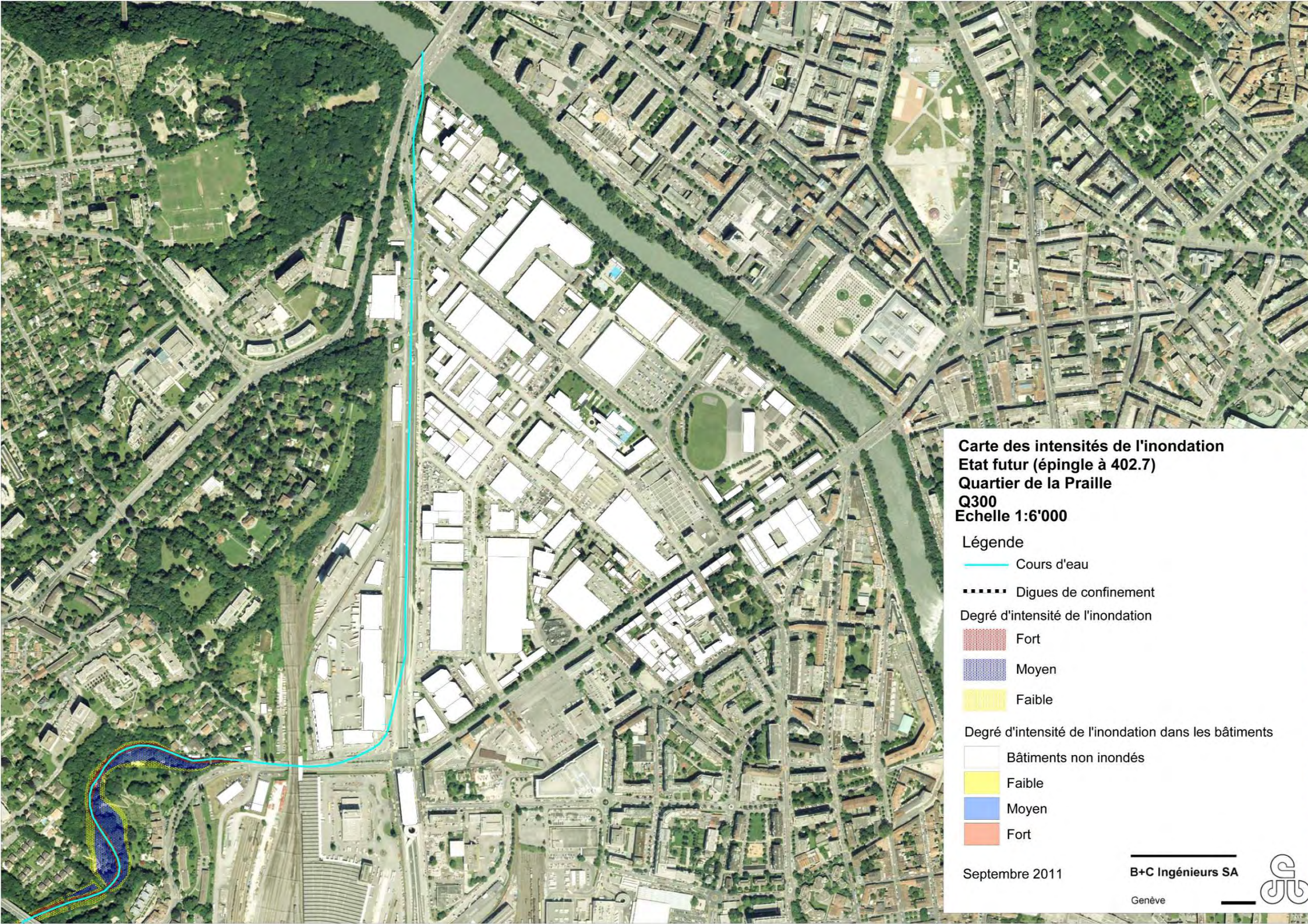
 Fort

Septembre 2011

**B+C Ingénieurs SA**

Genève





**Carte des intensités de l'inondation  
Etat futur (épingle à 402.7)  
Quartier de la Praille  
Q300  
Echelle 1:6'000**

**Légende**

— Cours d'eau

--- Dignes de confinement

**Degré d'intensité de l'inondation**

■ Fort

■ Moyen

■ Faible

**Degré d'intensité de l'inondation dans les bâtiments**

□ Bâtiments non inondés

■ Faible

■ Moyen

■ Fort

Septembre 2011

B+C Ingénieurs SA

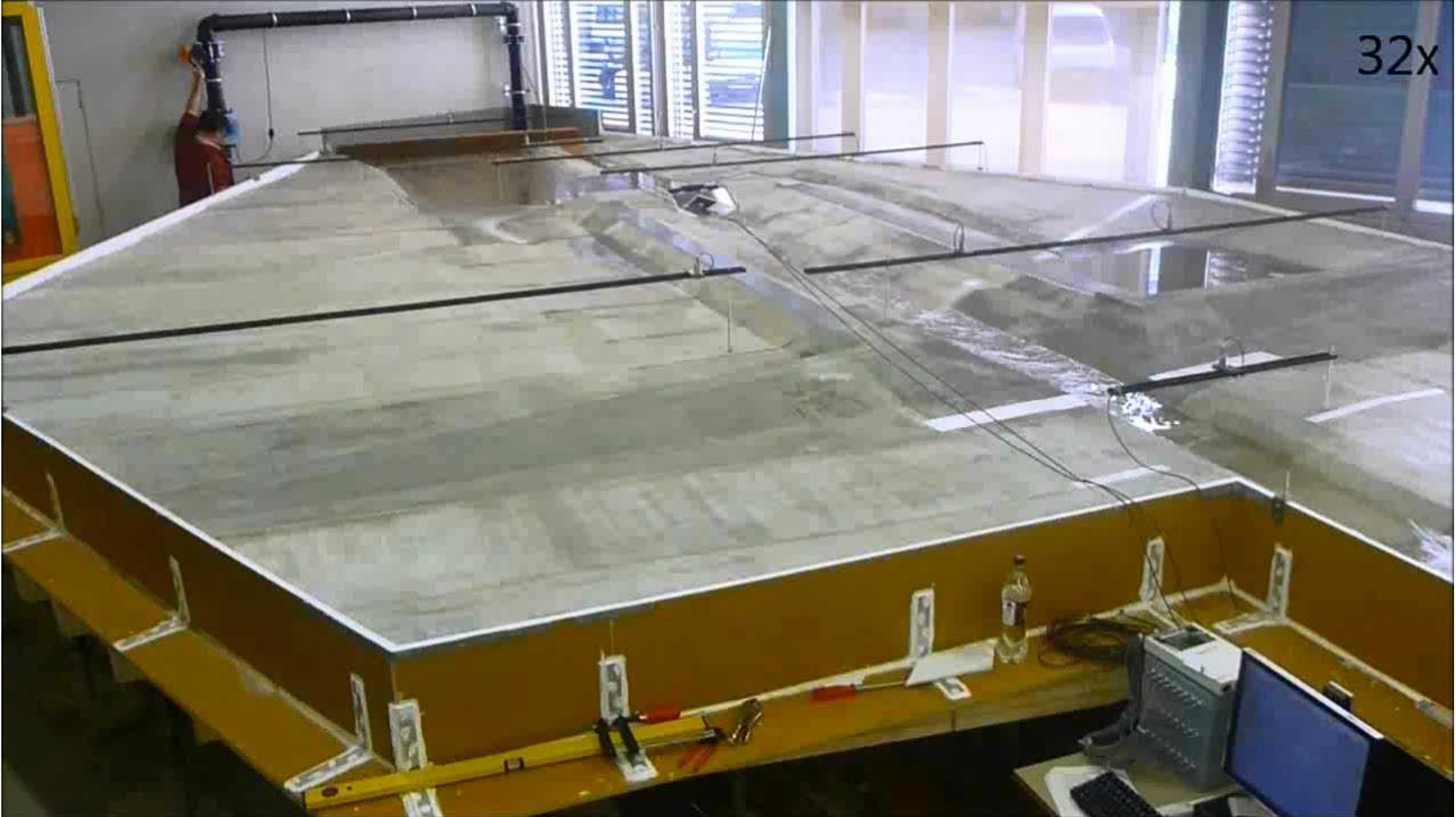
Genève







32x









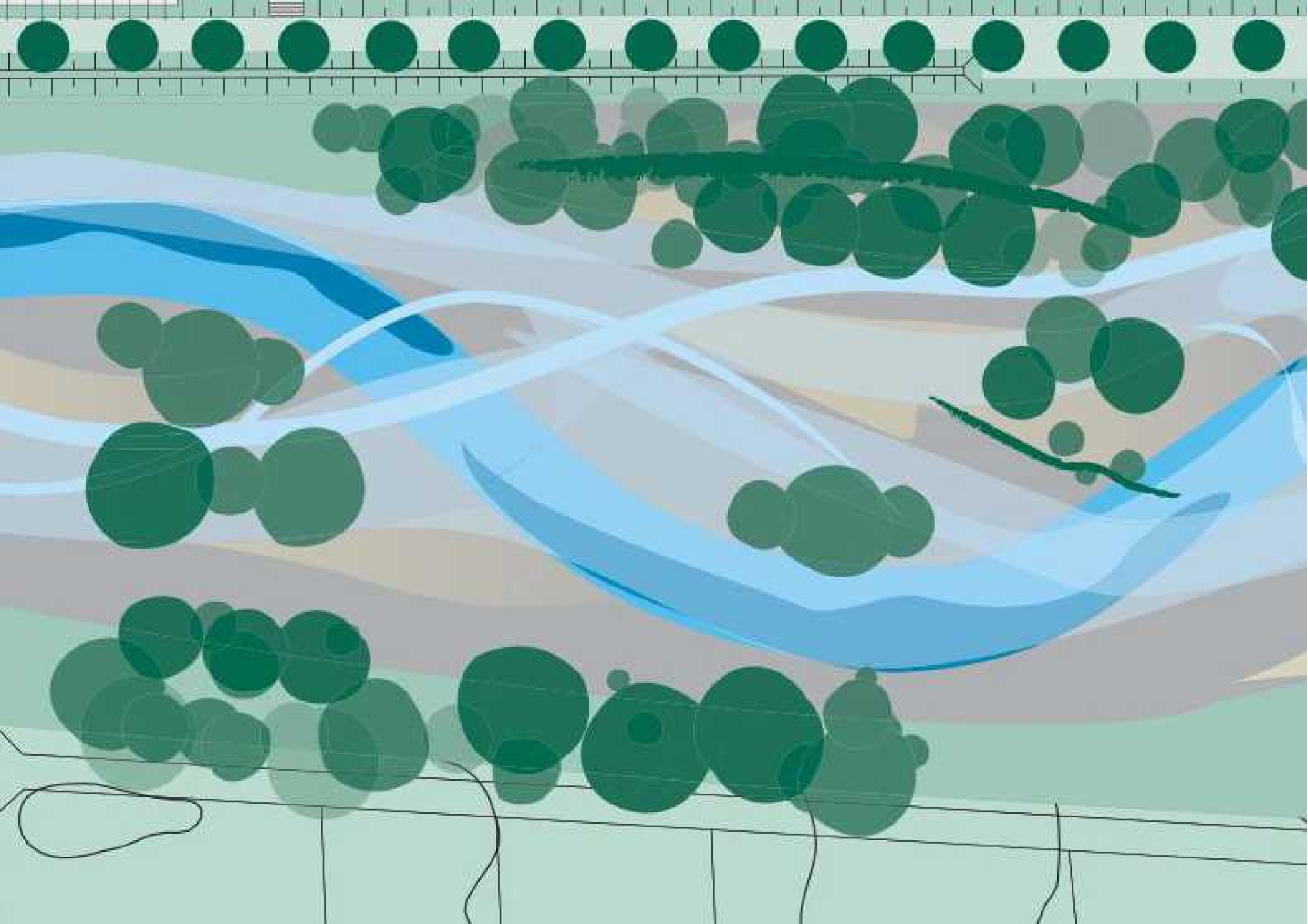


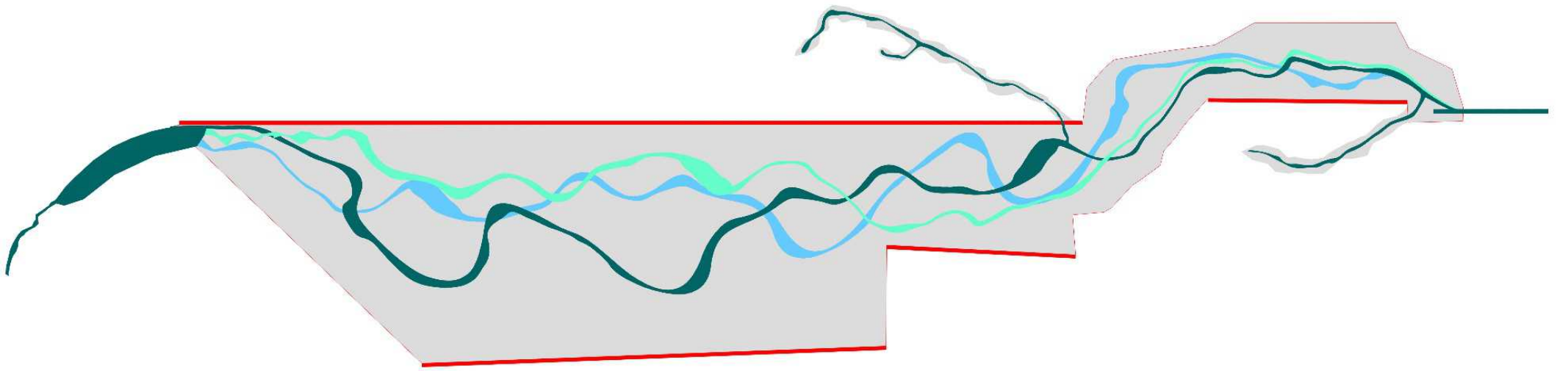






**RIVIERE**



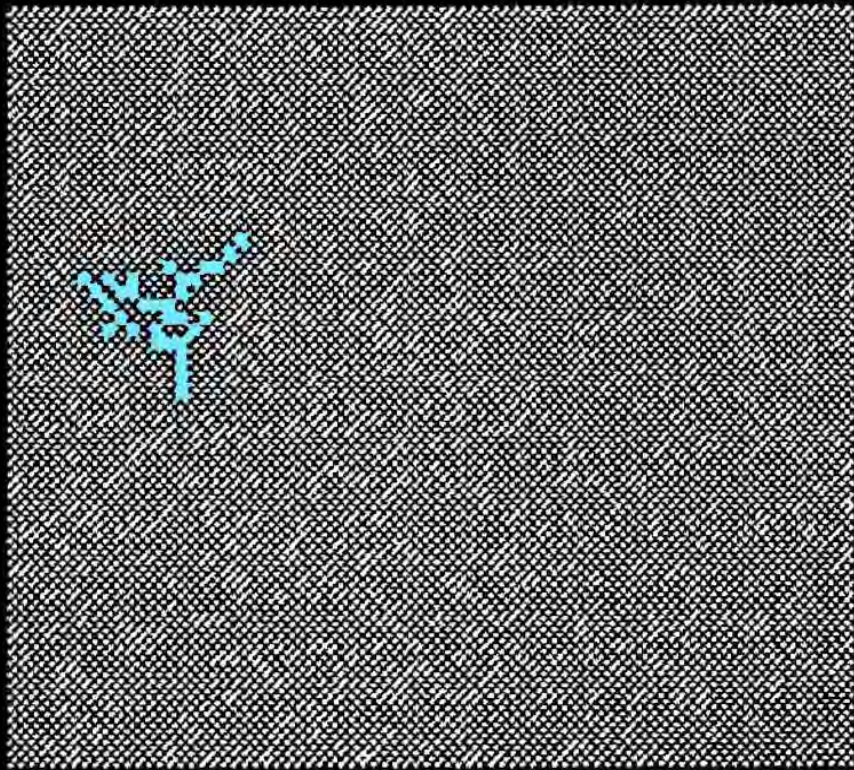




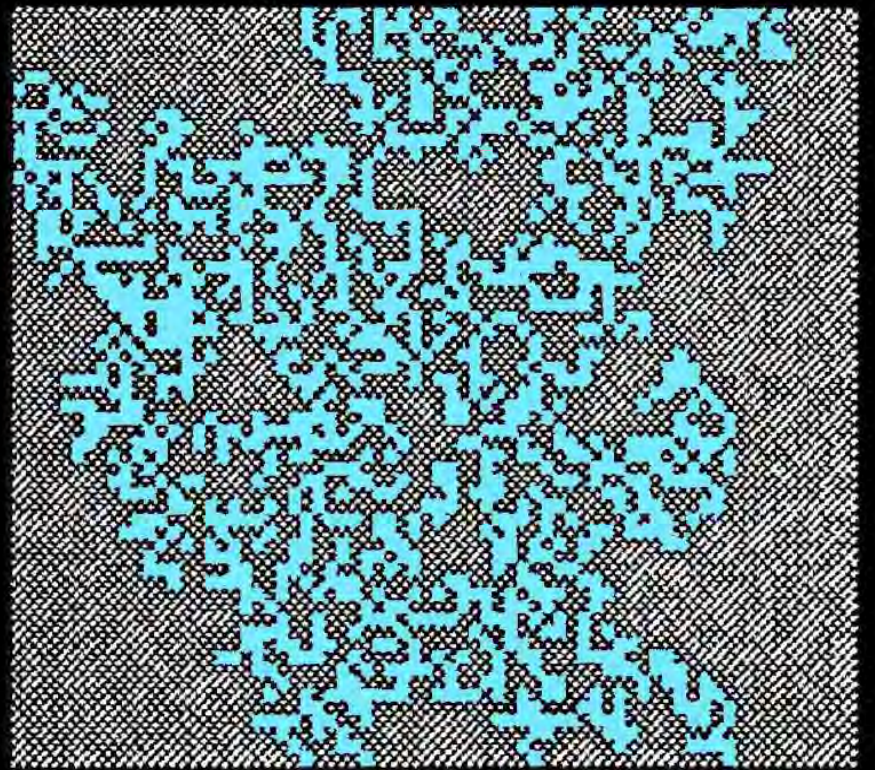








**A**



**B**





